







Être au service de tous les métiers

CATALOGUE GÉNÉRAL

-  ALARME / INCENDIE
-  AUDIOVISUEL
-  AUTOMATISME
-  DOMOTIQUE
-  ÉLECTRICITÉ
-  MAINTENANCE
-  MÉCANIQUE
-  MÉDICAL
-  SÉCURITÉ
-  USINAGE / DÉCOLLETAGE

┌

└

chrono
PILES
batteries

Déjà 20 ans...

Le nez dans le guidon et à courir pour vous satisfaire, on n'a pas vu le temps passer.
La petite boîte des débuts est toujours active.
Un peu plus grande (mais pas trop).
Avec des collaborateurs qui sont là depuis le début (c'est chouette une belle équipe).
Avec des très jeunes et des sexagénaires (l'énergie et la grande sagesse).
Des alternants qui sont restés après leur stage, de belles rencontres avec les ateliers protégés et certifiés qui nous donnent un joli coup de main (merci).
Dans une région dynamique où on a un rôle à jouer. Tout ça nous motive. Vraiment.

Notre mission, si vous l'acceptez, pour les 20 ans qui viennent...
Continuer à vous apporter les solutions les plus pertinentes pour vos sources d'énergie autonome, assemblées en France (évidemment).
Grandir avec la mise en place de la norme ISO 9001.
Garder le contact "en vrai" avec vous (le tout numérique, pour nous c'est non).
Avec, notamment, ce catalogue imprimé sur papier certifié PEFC auquel vous tenez.
Et avancer encore avec nos valeurs qui ne changent pas. De toute façon, on ne sait pas faire autrement.

Si Chronopiles a fait sa place dans le commerce de gros en batteries autonomes, c'est aussi grâce à vous. Alors... **merci.**

Vous pouvez
compter sur nous
pour vous emmener
encore plus loin.



95 %
de nos commandes
sont livrées en J + 1

si elles sont enregistrées avant 15 h
et que les produits sont en stock



CHRISTOPHE DESBOS & SALVATORE DI BENEDETTO - CO GÉRANTS

**Assemblé
en France**



**Disponibilité
& Réactivité
assurées**



**Chez Chronopiles, les assemblages ne sont pas sous-traités à l'étranger.
Résultat : des commandes livrées beaucoup plus vite. Gagnez du temps!**

Sommaire

- p. 5 Automatismes / Contrôle d'accès
- p. 6 Équipement de sécurité - BAES
- p. 8 Batteries alarmes
- p. 10 Piles pour système alarmes intrusion sans fil Cegasa
- p. 11 Mécanique de précision
- p. 14 Autres métiers
- p. 16 Montages personnalisés
- p. 17 Assemblage made in France
- p. 18 Accumulateurs NiMh / NiCd
- p. 20 Piles Li-ion rechargeables
- p. 22 Accumulateurs NiMh - Blister
- p. 23 Piles bouton
- p. 24 Piles alcalines
- p. 26 Piles salines / Zinc Air - Piles auditives
- p. 27 Piles lithium
- p. 33 Piles avec picots
- p. 34 Batteries plomb
- p. 40 Batteries Cyclage
- p. 42 Batteries LFP
- p. 44 Batteries spéciales onduleurs
- p. 45 Batteries plomb Cyclon
- p. 46 Batteries Deep Cycle
- p. 48 Batteries plomb ouvert traction / Semi traction
- p. 49 Batteries
AUTO • POIDS-LOURDS • MARINE - LOISIRS • MOTO
- p. 55 Alimentations / Convertisseurs - Chargeurs
- p. 60 Éclairage

Chronopiles, au plus près de vos besoins

Pour les métiers **de l'alarme, de la sécurité** ainsi que pour **les métiers du décolletage et de l'usinage**, nous avons édité des mini-catalogues spécifiques complets. Des outils indispensables pour vos recherches et prises de décisions.

Dans le souci d'améliorer continuellement ces mini-catalogues, nous les enrichissons avec des feuillets additifs qui répondent à vos attentes avec toute la précision nécessaire.



Découvrez une partie de nos produits dans ce catalogue général (pages 5 à 15) et n'hésitez pas à demander votre mini-catalogue spécialisé au **04 76 44 91 88.**



Portes automatiques BESAM

Réf.	Désignation	Voltage	Capacité	Terminal	Technologie	Application
HY1565400	Pack	18 V	0,8 Ah	Fils	NiMh	EMD300 (a)
HY20115300	Pack	24 V	0,3 Ah	Fils	NiMh	EMC/EU-EUD
HY1021550F	Pack	12 V	1,7 Ah	Flasque + faisceau connecteur	NiMh	Unislide

DORMA

Réf.	Désignation	Voltage	Capacité	Terminal	Technologie	Application
PF210000	Pack	24 V	1,2 Ah	Faisceau connecteur	Plomb	2D/ES200
HY811400	Pack	9,6 V	0,8 Ah	Faisceau connecteur	NiMh	ES90/ES100 (b)

PORTALP

Réf.	Désignation	Voltage	Capacité	Terminal	Technologie	Application
PY211500	Pack	12 V	1,2 Ah	Faisceau connecteur	Plomb	Tina (c)

MANUSA

Réf.	Désignation	Voltage	Capacité	Terminal	Technologie	Application
HY1021825	Pack	12 V	1,5 Ah	Faisceau connecteur	NiMh	Bravo/Osgio (d)
HY2221325	Pack	26,4 V	0,6 Ah	Faisceau connecteur	NiMh	Activa
DY1041050X2	Kit	2 x 12 V	0,6 Ah	Faisceau connecteur	NiCd	Visio

GEZE

Réf.	Désignation	Voltage	Capacité	Terminal	Technologie	Application
HY12121400	Pack	14,4 V	0,8 Ah	Faisceau connecteur	NiMh	SI (e)
HY20111400	Pack	24 V	0,8 Ah	Faisceau connecteur	NiMh	Slim Drive (2 ^e génération)

RECORD

Réf.	Désignation	Voltage	Capacité	Terminal	Technologie	Application
HY751400	Pack	8,4 V	0,8 Ah	Faisceau connecteur	NiMh	STA13/14 (f)
HY1621401	Pack	19,2 V	0,8 Ah	Faisceau connecteur	NiMh	STA19
HY1621400	Pack	19,2 V	0,8 Ah	Faisceau connecteur	NiMh	STA17
DY1023275F	Pack	12 V	0,8 Ah	Flasque 6,35(+) / 4,8(-)	NiCd	STA15

KONE

Réf.	Désignation	Voltage	Capacité	Terminal	Technologie	Application
PY314000	Pack	36 V	0,8 Ah	Faisceau connecteur	Plomb	Kone (g)



Contrôle d'accès CARDIN

Réf.	Désignation	Voltage	Capacité	Terminal	Technologie	Application
CAZRL3038	Pack	3 V	4 Ah	Faisceau connecteur	LiPo	ZRL3.0 - 3.8 (h)
LMEN21150	Pack	6 V	1,8 Ah	Faisceau connecteur	Lithium	ZRL7.2 - 1.6
LMR210000	Pack	6 V	0,2 Ah	Faisceau connecteur	Lithium	Clavier SSB-T9K4

Serrure électrique DOM

Réf.	Désignation	Voltage	Capacité	Terminal	Technologie	Application
LMEN21850	Pack	3 V	1,6 Ah	Faisceau connecteur	Lithium	352153 (i)

ISEO

Réf.	Désignation	Voltage	Capacité	Terminal	Technologie	Application
LCF114925	Pile	3,6 V	1,7 Ah	Faisceau connecteur	Lithium	Libra/Argo (j)



Liste non exhaustive.
Retrouvez toutes nos références dans le **catalogue Sécurité.**



Équipement de sécurité - BAES

1,2 V

Réf.	Désignation	Technologie	Capacité	Montage	Terminal type	Réf. fabricant
HY117700	Pile	NiMh	1,3 Ah	C/C	Faisceau connecteur	Legrand 061080 - 062525 (a)
DY454550	Pack	NiCd	18 Ah	Losange	4,8(+) / 6,35(-)	Saft 804701

2,4 V

Réf.	Désignation	Technologie	Capacité	Montage	Terminal type	Réf. fabricant
DY211276	Pack	NiCd	0,8 Ah	C/C	Faisceau connecteur	URA 111906
DY231852	Pack	NiCd	1,6 Ah	Bâton	Faisceau connecteur	OVA 58993
DY211850	Pack	NiCd	1,6 Ah	C/C	Faisceau connecteur	URA 111901, 118218
HY212075	Pack	NiMh	2,5 Ah	C/C	Faisceau connecteur	Legrand 061088 (b)

2 x 2,4 V

Réf.	Désignation	Technologie	Capacité	Montage	Terminal type	Réf. fabricant
DY231276X2	Kit	NiCd	0,8 Ah	Bâton	Faisceau connecteur	805516 (c)

3,2 V

Réf.	Désignation	Technologie	Capacité	Montage	Terminal type	Réf. fabricant
LFB112600	Pile	LFP	0,6 Ah	Gaine + PCM	Faisceau connecteur	OVA 53185 (d)

3,6 V

Réf.	Désignation	Technologie	Capacité	Montage	Terminal type	Réf. fabricant
DY333850	Pack	NiCd	1,6 Ah	Bâton	6,35 (+) / 4,8 (-)	786897
DY333550	Pack	NiCd	4,5 Ah	Bâton	6,35 (+) / 4,8 (-)	131176
DY313551	Pack	NiCd	4,5 Ah	C/C	6,35 (+) / 2,8 (-)	802165 - 131607 (e)
DY313851	Pack	NiCd	1,6 Ah	C/C	6,35 (+) / 2,8 (-)	803618 - 800980
HY371400	Pack	NiMh	0,8 Ah	Bâton C/C	Faisceau connecteur	Ecosafe 835883 - MON721
DY311275	Pack	NiCd	0,8 Ah	C/C	Faisceau connecteur	BYD D-AA600HX3

4,8 V

Réf.	Désignation	Technologie	Capacité	Montage	Terminal type	Réf. fabricant
DY433850	Pack	NiCd	1,6 Ah	Bâton	6,35 (+) / 4,8 (-)	OVA 310433
DY433550	Pack	NiCd	4,5 Ah	Bâton	6,35 (+) / 4,8 (-)	136619
DY433851	Pack	NiCd	1,6 Ah	Bâton	4,85 (+) / 2,80(-)	OVA 58982 - 781541 - 805005 - 806371D - 758406 - 781541 - 805576 - 134893
DY453550	Pack	NiCd	4,5 Ah	Losange	6,35 (+) / 2,80(-)	131314 - 137041 (f)
DY824150F	Pack	NiCd	15 Ah	Flasque	6,35 (+) / 6,35(-)	803183
DY411275	Pack	NiCd	0,8 Ah	C/C	Faisceau connecteur	804133

2 x 4,8 V

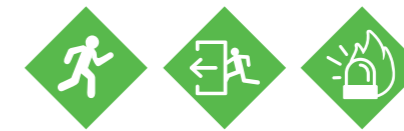
Réf.	Désignation	Technologie	Capacité	Montage	Terminal type	Réf. fabricant
DY821275	Pack	NiCd	0,8 Ah	C/C	Faisceaux connecteurs	803981D (g)

6 V

Réf.	Désignation	Technologie	Capacité	Montage	Terminal type	Réf. fabricant
DY1024100F	Pack	NiCd	15 Ah	Flasque	6,35(+) / 4,8(-)	804195 (h)
DY551850	Pack	NiCd	1,6 Ah	Losange	Faisceau connecteur	804578
DY513275	Pack	NiCd	0,8 Ah	C/C	Languettes à trou	805704 - 784068 - 805704D
HY571400	Pack	NiMh	0,8 Ah	Bâton	Faisceau connecteur	Ecosafe 835838 - MON449



(a) (b) (c) (d) (e) (f) (g) (h)



Équipement de sécurité - BAES

6 V & 1,2 V

Réf.	Désignation	Technologie	Capacité	Montage	Terminal type	Réf. fabricant
HY632075	Kit	NiMh	2,5 Ah	Bâton	Faisceau connecteur	Legrand BAES ECO 2/061098 URA 117428-117429-117439 (i)

7,2 V

Réf.	Désignation	Technologie	Capacité	Montage	Terminal type	Réf. fabricant
DY623850F	Pack	NiCd	1,6 Ah	Flasque	6,35 (+) / 4,8 (-)	138764 (j)
DY631850	Pack	NiCd	1,6 Ah	Bâton	Faisceau connecteur	TD310632

9,6 V

Réf.	Désignation	Technologie	Capacité	Montage	Terminal type	Réf. fabricant
DY823550F	Pack	NiCd	4,5 Ah	Flasque	6,35 (+) / 4,8 (-)	137042
DY845425	Pack	NiCd	2,5 Ah	C/C	Fils	138715 - PC 01091 (k)

10,8 V

Réf.	Désignation	Technologie	Capacité	Montage	Terminal type	Réf. fabricant
DY923550F	Pack	NiCd	4,5 Ah	Flasque	6,35 (+) / 4,8 (-)	136615 - Legrand 022868800 (l)
DY923850F	Pack	NiCd	1,6 Ah	Flasque	Cosse à souder	134889

12 V

Réf.	Désignation	Technologie	Capacité	Montage	Terminal type	Réf. fabricant
DY1023275F	Pack	NiCd	0,8 Ah	Flasque	6,35 (+) / 4,8 (-)	805658 - 784097 - 125322
DY1023275	Pack	NiCd	0,8 Ah	C/C	6,35 (+) / 4,8 (-)	789470 (m)
DY1023375F	Pack	NiCd	1 Ah	Flasque	6,35 (+) / 4,8 (-)	ND
DY1021650	Pack	NiCd	7,5 Ah	C/C	Faisceau connecteur	OVA 58996 - 51020E - TDO20031 - KRMT 33/91

14,4 V

Réf.	Désignation	Technologie	Capacité	Montage	Terminal type	Réf. fabricant
DY1223550	Pack	NiCd	4,5 Ah	C/C	Cosse à souder	804753 - 12 KRHR 33/62 (o)

19,2 V

Réf.	Désignation	Technologie	Capacité	Montage	Terminal type	Réf. fabricant
DY1673850	Pack	NiCd	1,6 Ah	Bâton C/C	4,8 (+) / 6,35(-)	Ronda FRESC1600L8X2 - 805881 - LUM16032 - Eaton Ultraled 200 ES (n)

24 V

Réf.	Désignation	Technologie	Capacité	Montage	Terminal type	Réf. fabricant
DY2063850F	Pack	NiCd	1,6 Ah	Flasque	Cosse à souder	PC01175
DY2063800F	Pack	NiCd	1,3 Ah	Flasque	Cosse à souder	788816 - 20 KRHR 23/43 - 123771
DY2061550F	Pack	NiCd	4,5 Ah	Flasque	Faisceau connecteur	807995 (p)
DY2063550F	Pack	NiCd	4,5 Ah	Flasque	2 x 6,35 (+) / 4,8 (-)	Spécial KAUFEL DUO PHARD 3000 - 806651 - 20 KRMU 33/62 - 105BAT106

28,8 V

Réf.	Désignation	Technologie	Capacité	Montage	Terminal type	Réf. fabricant
DY2423275	Pack	NiCd	0,8 Ah	C/C	6,35 (+) / 4,8 (-)	Saft 805688 (q)



(i) (j) (k) (l) (m) (n) (o) (p) (q)

Liste non exhaustive.
Retrouvez toutes nos références dans le [catalogue Détection](#).



Batteries alarmes

ARITECH

3,6 V - 10,8 V

Réf.	Désignation	Technologie	Capacité	Terminaison	Application
LCS357250	Pack	Lithium	13 Ah	Faisceau connecteur	BS7201-N, RF-7220-07-1

DAITEM

3 V (également disponible en marque **BATSECUR**)

Réf.	Désignation	Technologie	Capacité	Application
BOBATLI31	BATLI01	Lithium	1 Ah	Gamme E-Nova. Détecteur d'ouverture SH273AX. Détecteur multicontact SH272AX
BORXU02X	RXU02X	Lithium	2,4 Ah	Gamme E-nova. Clavier commande SH630X. Clavier vocal SH640AX - SH650AX. Récepteur BH640AX

3,6 V (également disponible en marque **BATSECUR**)

Réf.	Désignation	Technologie	Capacité	Application
BOBATLI01	BATLI01	Lithium	5 Ah	Série DP8000. Claviers DP8620X. Détecteur bris de vitre DP8620X. Détecteurs d'ouverture D8200
BOBATLI04	BATLI04	Lithium	2 Ah	Gamme DP1000. Détecteurs techniques ST251. Détecteurs série 1000 DP1101X. Horloge HP500
BOBATLI05	BATLI05	Lithium	4 Ah	Clavier D14621X. Détecteurs de mouvements DP8111X. Détecteurs d'ouverture DP8211X
BOBATLI25	BATLI25	Lithium	4 Ah	Détecteurs de mouvement gamme 8000. Détecteurs de fumée gamme ESPACE. Claviers gamme ESPACE. Module d'écoute et interpellation 410-21F
BOBATLI38	BATLI38	Lithium	2,4 Ah	Détecteurs d'ouverture 8000. Détecteurs de mouvements gamme ESPACE. Détecteurs d'ouverture gamme SERENITY
BOBATLI11	BATLI11	LiPo	0,07 Ah	Diagral TF410X - Diag44ACX - Logisty 5660-22F - L5131 - D5131 - L5141 - L5142
BORXU03X	RXU03X	Li-ion	1,3 Ah	Transmetteur SH511AX. Module de transmission SH501AX

2 x 3,6 V (également disponible en marque **BATSECUR**)

Réf.	Désignation	Technologie	Capacité	Application
BOBATLI22	BATLI22	Lithium	13 Ah	Gamme ESPACE, ODYSSEÉ. Centrale Sirène transmetteur. Sirène Flash avec émetteur. Relais radio
BOBATLI23/01X	BATLI23/MPU01X	Lithium	18 Ah	Gamme DP8000. Relais radio Gamme Espace. Communicateur téléphonique vocal et digital

4,5 V (également disponible en marque **BATSECUR**)

Réf.	Désignation	Technologie	Capacité	Application
BOBATLI30	BATLI30	Lithium	3 Ah	Combiné interphone D51-31. Détecteur de mouvement 191-21X, 195-21X, SH195AX, SH196AX

6 V (également disponible en marque **BATSECUR**)

Réf.	Désignation	Technologie	Capacité	Application
BOBATLI03	BATLI03	Lithium	1,2 Ah	2CR1/3N - 28L - PX28L

7,2 V

Réf.	Désignation	Technologie	Capacité	Application
BOBATLI02	BATLI02	Lithium	13 Ah	Série twinPass. Centrales D8320. Sirènes DP8401X. Transmetteurs DP8411X. Récepteur de commande et d'interface; 710-21X. Sirènes D8401. Transmetteur D8411
BOBATLI06	BATLI06	Lithium	5 Ah	Gamme DP10000. Centrale série 1000. Modules d'information DP8650F

9 V

Réf.	Désignation	Technologie	Capacité	Application
ULCR9X1	BATLI10	Lithium	18 Ah	Ultralife 9 V

DELTA DORE

3,6 V

Réf.	Désignation	Technologie	Capacité	Terminaison	Application
LCE223375	Pack	Lithium	5,2 Ah	Faisceau connecteur	Tyxia 320 - Irdex - Wilpa 2493A - 6416227
LCS217300	Pack	Lithium	26 Ah	Faisceau connecteur	SEF Tyxal - CS8000 - 6416225 - Wilpa 2390A
LCS217301	Pack	Lithium	26 Ah	Faisceau connecteur	Centrale + sirène SI Tyxal - 6416222 - Wilpa 2529A
LCS313875	Pack	Lithium	7,8 Ah	Faisceau connecteur	Clavier tactile CLT8000 Tyxal + - 6416223
LCS116050	Pile	Lithium	5,8 Ah	Faisceau connecteur	Détecteur de mouvement vidéo DMVB8000 Tyxal +
LCS213376	Pack	Lithium	5,2 Ah	Faisceau connecteur	Wilpa 2119 - 280015

9 V

Réf.	Désignation	Technologie	Capacité	Terminaison	Application
ALP61675	Pack	Alcaline	18 Ah	Faisceau connecteur	Sirène Tyxal SERX - Syderal SE - BAT16204



Batteries alarmes

ELKRON

3,6 V

Réf.	Désignation	Technologie	Capacité	Application
BCBAT80009	BAT80009	Lithium	13 Ah	BAT80009, UWL31, UPH30WL

HAGER (également disponible en marque **BATSECUR**)

4,5 V

Réf.	Désignation	Technologie	Capacité	Application
BORXU04X	RXU04X	Alcaline	2,7 Ah	Clavier Hager RLF660X - RLF620X - RLF630X - SA660AX - D18
BORXU05X	RXU05X	Alcaline	15 Ah	Centrale Hager Sepio RLC304F - Transmetteur RTC/G5M RLD464F - D18 centrale SA320AD

6 V

Réf.	Désignation	Technologie	Capacité	Application
BORXU06X	RXU06X	Alcaline	15 Ah	Sirène extérieure serpio - D18 SA413AX - Prolongateur de portée SA700AX

LEGRAND

3,6 V

Réf.	Désignation	Technologie	Capacité	Terminaison	Application
LCF117150	Pile	Lithium	13 Ah	Faisceau connecteur	Gamme Legrand 432 90 + Connecteur blanc Sirène 432 58
LCF117151	Pile	Lithium	13 Ah	Faisceau connecteur	Gamme Legrand 432 90 + Connecteur noir Centrale 432 14

NOXALARM

7,2 V

Réf.	Désignation	Technologie	Capacité	Terminaison	Application
LCS235300	Pack	Lithium	7,7 Ah	Faisceau connecteur	Noxalarm 7064 PI061

9 V

Réf.	Désignation	Technologie	Capacité	Terminaison	Application
ALD67675	Pack	Alcaline	18 Ah	Faisceau connecteur	Centrale Noxiane P40 + connecteur noir

SILENTRON

9 V

Réf.	Désignation	Technologie	Capacité	Terminaison	Application
ALD64675	Pack	Alcaline	18 Ah	Faisceau connecteur	Centrale 5501 & 5503 - Sirène 5532

SURTEC - RESIDENCIA - VISONIC

2 x 3,6 V

Réf.	Désignation	Technologie	Capacité	Terminaison	Application
BCBATCS740X2	Kit	Lithium	2 x 3,5 Ah	Faisceau connecteur	Visonic Powermax MCS 720B - 730 - 740
BCBATCS740	Pack	Lithium	3,5 Ah	Faisceau connecteur	Visonic Powermax MCS 720B - 730 - 740

4,8 V

Réf.	Désignation	Technologie	Capacité	Terminaison	Application
HY411325	Pack	NiMh	0,6 Ah	Faisceau connecteur	Residencia 3 - Surtec 90D2005

7,2 V

Réf.	Désignation	Technologie	Capacité	Terminaison	Application
HY611552	Pack	NiMh	1,7 Ah	Faisceau connecteur	PowerMaster 30, GPI30AAM6BMX, Powermax complète
LCS216550	Pack	Lithium	17 Ah	Faisceau connecteur	Saft Résidencia 2SIP-LS33600B

9,6 V

Réf.	Désignation	Technologie	Capacité	Terminaison	Application
HY811550	Pack	NiMh	1,7 Ah	Faisceau connecteur	Powermax Pro, Power Master 30
HY821650	Pack	NiMh	2,2 Ah	Faisceau connecteur	Powermax Pro 0-9912-L



Piles pour système alarmes intrusion sans fil Cegasa

Réf.	Voltage	Ampérage	Désignation
CEEZ86/960	6 V	940 Ah	EZ8 6/960 (a)
CEEZ87,5/400	7,5 V	360 Ah	EZ8 7,5/400 (b)
CEEZ89/400	9 V	360 Ah	EZ8 9/400 (c)
CEEZ812/600	12 V	600 Ah	EZ8 12/600 (d)



(a)



(b)



(c)



(d)

CEGASA

DES AVANTAGES INCONTESTABLES

Parfaites dans le domaine des alarmes, ces batteries permettent d'alimenter le système sans utilisation d'une autre source d'énergie.

Elles maintiennent une tension constante pendant toute la durée de vie (jusqu'à 1 an) afin de répondre aux exigences de certains équipements.

Elles sont idéales pour les alarmes de chantiers, de locaux isolés, d'installations temporaires, etc.

Batteries certifiées pour vos alarmes AJAX

DES PERFORMANCES REMARQUABLES

- Idéales pour les **applications à faible puissance** qui nécessitent une énergie continue.
- Fonctionnent sur de **très longues périodes** sans aucune maintenance, ni surveillance.
- Assurent la **durabilité** de votre alarme sans entretien jusqu'à 1 an.
- Résistent à des conditions météorologiques difficiles, **de -20 °C à +50°**.
- Conviennent pour travailler dans des **conditions extrêmes** : leurs composants sont **inflammables**.
- Fonctionnent dans **n'importe quelle position**.

1 PILE CEGASA = 8 PILES D'AUTRES MARQUES

Contactez-nous au **04 76 44 91 88**
pour avoir plus d'informations sur cette nouvelle gamme.



Mécanique de précision

ALLEN BRADLEY

3 V

Réf.	Désignation	Technologie	Capacité	Terminal type	Réf. fabricant
LMF110000	Pile	Lithium	0,9 Ah	Faisceau connecteur	1746-BAS - 1747-BA - 1769-BA - A440063-043-01 - 1747-PT1-HHT - SLC-501-502-503 (a)

3,6 V

Réf.	Désignation	Technologie	Capacité	Terminal type	Réf. fabricant
LCE110009	Pile	Lithium	1,2 Ah	Faisceau connecteur	2090-DA-BAT2

2 x 3,6 V

Réf.	Désignation	Technologie	Capacité	Terminal type	Réf. fabricant
LCE216550	Pack	Lithium	19 Ah	Faisceau connecteur	1756-BATM - 1756-BATA

ABB - ASTRO - DOOSAN

3,6 V

Réf.	Désignation	Technologie	Capacité	Terminal type	Réf. fabricant
LCS116425	Pile	Lithium	17 Ah	Faisceau connecteur	ABB 3HAB2038-1 - 49440265 - S3 - S4 - S4C - S4C + - 3HAB2018-1
LCE112607	Pile	Lithium	2,6 Ah	Faisceau connecteur	ASTRO Robot Presse

7,2 V

Réf.	Désignation	Technologie	Capacité	Terminal type	Réf. fabricant
DY615600	Pack	NiCd	5 Ah	Fils	ABB 6 VTD 70 - 786595 - 787639 - 4944 026-4 - 3HAB9307-1 - 418446884 - 3HB9999-2 (b)
LCE214200	Pack	Lithium	3,6 Ah	Faisceau connecteur	DOOSAN 2-ER17-50 - COMP 218

10,8 V

Réf.	Désignation	Technologie	Capacité	Terminal type	Réf. fabricant
LCE316675	Pack	Lithium	19 Ah	Faisceau connecteur	ABB 3HAB999-1 - 3HAC1683-1 - RA107-208 - 3HAC16150-1

12 V

Réf.	Désignation	Technologie	Capacité	Terminal type	Réf. fabricant
DY1071600	Pack	NiCd	4,5 Ah	Faisceau connecteur	ABB SB522

21,6 V

Réf.	Désignation	Technologie	Capacité	Terminal type	Réf. fabricant
DY1862000	Pack	NiCd	2 Ah	Faisceau connecteur	ABB 41A030BJ0001 - 3HAC5393-2 - ABB4c - 3HAC5051-1 - 3HAC2530-1 - 3HAC12929-1

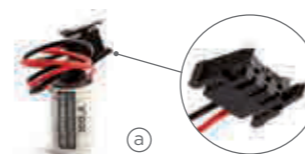
FANUC

3 V

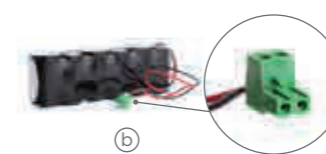
Réf.	Désignation	Technologie	Capacité	Terminal type	Réf. fabricant
LMF111950	Pile	Lithium	2,5 Ah	Faisceau connecteur	A98L-0031-0012 - A02B-0200-K102
LMF111301	Pile	Lithium	1,8 Ah	Faisceau connecteur	A98L-0031-0006 - CR2/3 8, L - IC693ACC301
FAA98L26	Module boîtier noir		1,8 Ah	Prise longue	A98L-0031-0026 - A02B-0309-K102
FAA98L28	Module boîtier noir		1,8 Ah	Prise courte	A98L-0031-0028

6 V

Réf.	Désignation	Technologie	Capacité	Terminal type	Réf. fabricant
LMP212300	Pack	Lithium	5 Ah	Faisceau connecteur	A98L-0001-0902 - A06B-6073-K001 - BRCCF2TH
LMP451501	Pack	Lithium	2,4 Ah	Faisceau connecteur d'origine	A98L-0031-0025
LMP212000	Pack	Lithium	2,4 Ah	Faisceau connecteur d'origine	A98L-0031-0011 - A02B-0168-K111 - A06B-6093-K001 - BRAGCF2P/V/W
LMP212001	Pack	Lithium	2,4 Ah	Faisceau connecteur	A98L-0031-0011 - A02B-0168-K111 - A06B-6093-K001 - BRAGCF2P/V/W



(a)



(b)

Liste non exhaustive.
Retrouvez toutes nos références dans le **catalogue Mécanique de précision**.



Mécanique de précision
MAZAK - MITSUBISHI
3 V

Réf.	Désignation	Technologie	Capacité	Terminal type	Réf. fabricant
LMF212100	Pack	Lithium	5 Ah	Faisceau connecteur	Mazak relocation Device - D80UB016170 - Mitsubishi QTN100 - QTN150 - QTN200 - MTN900 - BBR-3,0V-204
LMP112500	Pile	Lithium	0,5 Ah	Faisceau connecteur	Mitsubishi FX3U-32BL - FX3U-64M (a)

3,6 V

Réf.	Désignation	Technologie	Capacité	Montage	Terminal type	Réf. fabricant
LCM119000	Pile	Lithium	1,7 Ah		Faisceau connecteur	Mazak MEF00MDSBT2 - Mitsubishi A1FX CPU - A1S - A2S - A6BAT - B9670MC - MRBAT - MR-J2 (b)
LCE112604BT	Pile	Lithium	2,6 Ah	Boîtier	Faisceau connecteur	Mazak MEF00ER600M - Mazak QT 350 Matrix - Mitsubishi ER6VC119A/B - PM20BL - MDS-D/DH - MR J3
LCE112600	Pile	Lithium	2,6 Ah		Faisceau connecteur	Mitsubishi F1-2 - FX1-2 - FX2C-2N - F2-40BL - ER6C - F240BL - FX1-80M - FX2N-64M
LCS112601	Pile	Lithium	2,6 Ah		Faisceau connecteur	Mitsubishi MR J-3 - ER6V-C119B - DS-D-SP Servo Drive

6 V

Réf.	Désignation	Technologie	Capacité	Montage	Terminal type	Réf. fabricant
LMF211350	Pack	Lithium	1,8 Ah	-	Faisceau connecteur	Mitsubishi MR-J4-MR - CS-PLC267SL - MDS-BAT6V1SET - MR-BAT6V1SET (c)
LMF211350BT	Pack	Lithium	1,8 Ah	Boîtier	Faisceau connecteur	
LMF211350BTA	Pack	Lithium	1,8 Ah	Boîtier A	Faisceau connecteur	

OKUMA

2x3,6 V

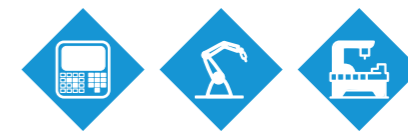
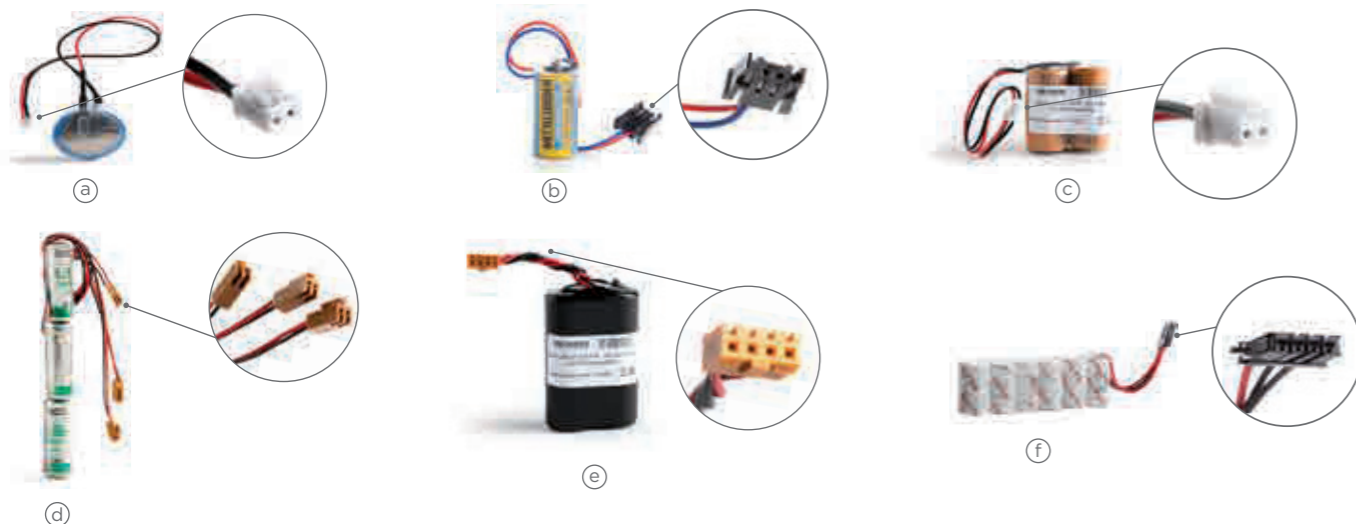
Réf.	Désignation	Technologie	Capacité	Terminal type	Réf. fabricant
LCE214150	Pack	Lithium	3,6 Ah	Faisceau connecteur	A911-2817-01-010 - E5503-490-012 (e)

3x3,6 V

Réf.	Désignation	Technologie	Capacité	Terminal type	Réf. fabricant
LCS314150	Pack	Lithium	3,6 Ah	Faisceau connecteur	Batterie Cassette OPUS 7000 (d)

14,4 V

Réf.	Désignation	Technologie	Capacité	Terminal type	Réf. fabricant
DY1221850	Pack	NiCd	1,6 Ah	Faisceau connecteur	OSP-P200 (f)



Mécanique de précision
OMRON
3 V

Réf.	Désignation	Technologie	Capacité	Terminal type	Réf. fabricant
LMF110001	Pile	Lithium	0,9 Ah	Faisceau connecteur	CJIW-BAT01 (f)
LMF111303	Pile	Lithium	1,8 Ah	Faisceau connecteur	C200H - BAT09 - 3F204-XC1 - PCL8701

YASKAWA

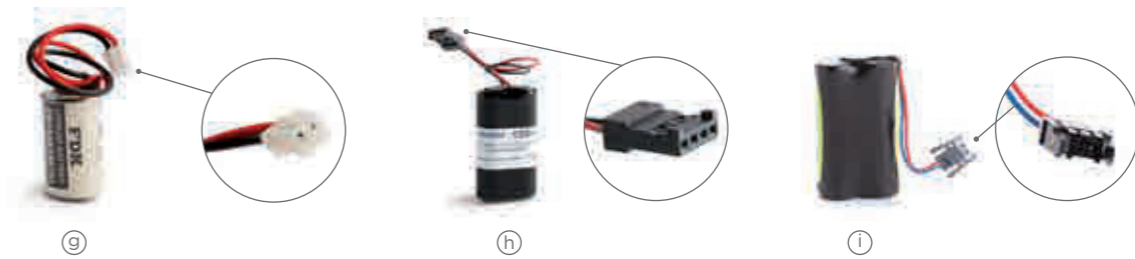
3,6 V

Réf.	Désignation	Technologie	Capacité	Terminal type	Réf. fabricant
LCE313375	Pack	Lithium	7,8 Ah	Faisceau connecteur	9132070 - Motoman HW9470932-A/B
LCE213375	Pack	Lithium	5,2 Ah	Faisceau connecteur	9132072 - Motoman HW9470917-A/B (h)
LCE114151	Pile	Lithium	3,6 Ah	Faisceau connecteur	YRC1000 - HW1483880-A
LCE112617	Pile	Lithium	2,6 Ah	Faisceau connecteur	CPU YRC1000 - ER6BD WK77P

YOKOGAWA

2,4 V

Réf.	Désignation	Technologie	Capacité	Terminal type	Réf. fabricant
HY211450	Pack	NiMh	1,3 Ah	Faisceau connecteur	HHR-11F2G2 (i)



Retrouvez-nous
au SIMODEC

le SIMODEC - Salon International de la Machine-Outil de Décolletage - est une véritable institution, le premier rassemblement mondial du décolletage, de l'usinage et de la production de pièces pour l'industrie. Un rendez-vous incontournable pour Chronopiles.

Venez nous rencontrer et parler de vos besoins pour la prochaine édition, en mars 2024, à La Roche-sur-Foron.



TOUTES LES DATES DES SALONS ET LES NOUVEAUTÉS: RENDEZ-VOUS SUR CHRONOPILES.COM

Liste non exhaustive.
Retrouvez toutes nos références dans le [catalogue Mécanique de précision](#).

Autres métiers

Équipements techniques



Réf.	Marque	Désignation	Voltage	Capacité	Terminal	Technologie
HY411552	Omron	Pack	4,8 V	1,7 Ah	Faisceau connecteur	NiMh
HY232500X2	Metland	Kit	2 x 2,4 V	4,5 Ah	Faisceau connecteur	NiMh (a)
HY232750X2	Metland	Kit	2 x 2,4 V	9 Ah	Faisceau connecteur	NiMh
HY319551	Metland	Pack	3,6 V	1,7 Ah	Flat top	NiMh (b)
HY419550	Metland	Pack	4,8 V	1,7 Ah	Flat top	NiMh
LCE110006	VDO Siemens	Pile	3,6 V	1,2 Ah	Faisceau connecteur	Lithium (c)
HY841400	Somfy	Pack	9,6 V	0,8 Ah	Faisceau connecteur	NiMh
DY471600	Facom	Pack	4,8 V	5 Ah	Faisceau connecteur	NiCd
LCE117800	Sofrel	Pile	3,6 V	35 Ah	Faisceau connecteur	Lithium

Équipements médicaux



Réf.	Application	Désignation	Voltage	Capacité	Terminal	Technologie
BOPHM5070A	Défibrillateur Philips Laerdal Heartstart HS1/FRx	Batterie d'origine	9 V	4,2 Ah	-	Lithium
BOSC4-07-0001	Défibrillateur Schiller Fred Easy	Batterie d'origine	12 V	2,8 Ah	-	Lithium
BCINBTY0009	Lecteur de Carte Vitale Ingenico	Batterie compatible	3,7 V	0,8 Ah	-	Li-ion
LCS112623	Appareil enregistreur Oceansoft Cobalt, wilpa 2123	Pile	3,6 V	2,6 Ah	Faisceau connecteur	Lithium

Métier de l'eau



Réf.	Marque	Désignation	Voltage	Capacité	Terminal	Technologie
LCS116433	Hydreka	Pile	3,6 V	17 Ah	Faisceau connecteur	Lithium
LCS216551	Hydreka	Pack	7,2 V	17 Ah	Faisceau connecteur	Lithium
LCE212877	Hydreka	Pack	7,2 V	2,6 Ah	Faisceau connecteur	Lithium

Géomètre



Réf.	Marque	Désignation	Voltage	Capacité	Terminal	Technologie
HY872500	Chauvin Arnoux	Pack	9,6 V	4,5 Ah	Faisceau connecteur	NiMh (d)
HY671550	Chauvin Arnoux	Pack	7,2 V	1,7 Ah	Faisceau connecteur	NiMh
HF812550	Chauvin Arnoux	Pack	9,6 V	4 Ah	Faisceau connecteur	NiMh
DP433500	Tektronic	Pack	4,8 V	3 Ah	Bague	NiCd
HF6152550	Fluke	Pack	7,2 V	4 Ah	Faisceau connecteur	NiMh
HP651750	Fluke	Pack	7,2 V	2,7 Ah	Faisceau connecteur	NiMh

Banque et commerce



Réf.	Marque	Voltage	Capacité	Technologie
BCSAEFT930B	TPE Sagem/Monetel	3,6 V	1,5	NiMh
BCSAEFT930	TPE Sagem/Monetel	3,6 V	1,7	Li-ion
LIE110001	TPE Ingenico	3,7 V	2,2	Li-ion (e)



(a)

(b)

(c)

(d)

(e)

Autres métiers

Séccateurs



Réf.	Marque	Désignation	Voltage	Capacité	Terminal	Technologie
DY2061425	Séccateur Felco F82 1/2 Journée	Pack	24 V	2,8 Ah	Faisceau connecteur	NiCd
DY2021600	Séccateur Felco Journée	Pack	24 V	5 Ah	Faisceau connecteur	NiCd
DP1223500	Attacheur Pellenc AP25	Pack	2 x 7,2 V	3 Ah	Languettes	NiCd
DP2223500	Séccateur Pellenc P2000	Pack	26,4 V	3 Ah	Languettes	NiCd
HY4046225	Séccateur Electrocoup Infaco F3010	Pack	48 V	3,3 Ah	Sortie Fils	NiMh

Batteries télécommande de grues & ponts



Réf.	Marque	Désignation	Voltage	Capacité	Technologie
BCHBFUB10MB	HBC	FUB10AA/XL	2 x 6 V	1,5 Ah	NiMh
BCHBFUB03M	HBC	FUB3A	6 V	0,65 Ah	NiMh (f)
BCHBFUB05M	HBC	FUB5AA	6 V	1,65 Ah	NiMh
BCHIAFHI4000M	HIAB	HI DRIVE 4000	7,2 V	1,5 Ah	NiMh
BCSCAFS590M16	Scanreco	590 - 592 - 593	7,2 V	1,5 Ah	NiMh
BCHEAFH300MB	Hetronic	Mini	3,6 V	1,2 Ah	NiMh
BONB2-260-1022	NBB	2-260-1022	7,2 V	2,4 Ah	NiMh
BCIKBT06K	Ikusi	BTK06K	4,8 V	0,6 Ah	NiMh
BCFARC12R	Falard	RC12R	7,2 V	2,6 Ah	Lithium
DY1071125	Falard	Pack	2 x 6 V	1,2 Ah	NiCd

Loisirs - Éducation canine - Chasse



Réf.	Marque	Désignation	Voltage	Capacité	Technologie
HY441025	Collier Sportdog	Pack	4,8 V	0,12 Ah	NiMh (g)
HV642900	Collier Sportdog	Pack	7,2 V	0,15 Ah	NiMh
HY441075	Collier Eurosos	Pack	4,8 V	0,3 Ah	NiMh
PERFA67X2	Collier Petsafe	Capsule RFA67A	6 V	-	Lithium
LCS114025	Collier Numaxes	Pile	3,6 V	2,6 Ah	Lithium

Loisirs - Fitness



Réf.	Marque	Désignation	Voltage	Capacité	Technologie
HY413650	Appareil Compex	Pack (Fourni sans boîtier)	4,8 V	2,2 Ah	NiMh
HY611550	Appareil Compex	Pack	7,2 V	1,7 Ah	NiMh
BC3KSLI	Appareil Slendertone	Batterie compatible	3,6 V	0,7 Ah	NiMh
HY411551	Appareil Sport elec	Pack	4,8 V	1,7 Ah	NiMh

Loisirs - Piscine



Réf.	Marque	Désignation	Voltage	Capacité	Technologie
ALD67678	Aquaplouf	Pack	9 V	18 Ah	Alcaline
ALD67677	Securipool	Pack	9 V	18 Ah	Alcaline
ALD67675	Oceaprotect	Pack	9 V	18 Ah	Alcaline
ALD21675	Firstinnov	Pack	3 V	18 Ah	Alcaline
ALD61676	Firstinnov	Pack	9 V	18 Ah	Alcaline



(f)



(g)

Retrouvez toutes nos batteries loisirs-piscine dans le [catalogue protection](#).

Un montage personnalisé ? C'est simple et rapide !



Des assemblages et des reconditionnements* réalisés en France ? C'est plus écoresponsable !



Chez Chronopiles, les assemblages ne sont pas réalisés à l'étranger mais par une équipe de techniciens près de Grenoble.

Nous vous proposons des solutions d'assemblages dans le respect de votre cahier des charges.

**Petite ou grande série ?
On s'en occupe !**

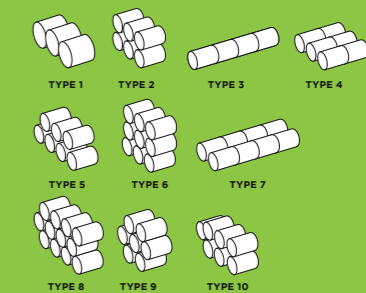
Notre atelier intégré est équipé de machines de soudage: nous gagnons ainsi en qualité et nous pouvons réaliser des petites séries sur mesure. Pour les grandes séries, nous travaillons avec deux sous-traitants **certifiés ISO 9001**.

Depuis la création jusqu'à la fourniture de votre besoin en énergie, nous sommes attentifs au moindre détail.
Chaque assemblage est contrôlé avant expédition.

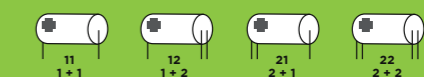
Quelles informations nous indiquer pour une demande d'assemblage ?

- Marque du produit d'origine
- Utilisation/Référence du produit d'origine
- Mentions sur le produit
- Technologie: lithium, alcaline, NiCd, NiMh, saline, plomb, Li-ion, Li-Po
- Type d'accumulateur (à retrouver en pages 18-19, 28-31)
- Type de montage: voir ci-contre
- Tension/Capacité
- Terminaison: faisceau/sortie fil/ languette/flat top
- Protection: gaine/flasque/aucune
- Photo du produit

Besoin d'aide ou d'un conseil ?
Allô Chronopiles
04 76 44 91 88



ATTENTION, IMPORTANT:
la borne (+) (positive)
TOUJOURS en haut à gauche



Assemblé en France  **Disponibilité & Réactivité assurées**

* Envoyez-nous les informations de votre produit à reconditionner, nous vous transmettrons un devis si celui-ci est réalisable. Dans le cas contraire, nous vous proposerons un assemblage.

**Accumulateurs NiMh industriels**

AAA - HR03 - 10,1 x 44 mm

Réf.	Capacité mAh	Tension	Type de sortie
YUH1044800	800	1,2 V	Flat top
YUH1044700	700	1,2 V	Flat top

AA - HR6 - 14,1 x 49 mm

Réf.	Capacité mAh	Tension	Type de sortie
PAH14492700	2700	1,2 V	Plot Pile
YUH14492500	2500	1,2 V	Plot Pile
YUH14492200	2200	1,2 V	Flat top
YUH14491700	1700	1,2 V	Flat top
FDH14491650	1650	1,2 V	Flat top
YUH14491300HT	1300	1,2 V	Hte temp - Flat top
YUH1449800	800	1,2 V	Flat top

2/3A - 16,8 x 28 mm

Réf.	Capacité mAh	Tension	Type de sortie
ERH16281600	1600	1,2 V	Flat top
YUH16281100	1100	1,2 V	Flat top

4/5A - 16,8 x 42,1 mm

Réf.	Capacité mAh	Tension	Type de sortie
FDH16422100	2100	1,2 V	Flat top
YUH16421800	1800	1,2 V	Flat top

A - 16,8 x 49 mm

Réf.	Capacité mAh	Tension	Type de sortie
FDH16492700	2700	1,2 V	Flat top
YUH16492100	2100	1,2 V	Flat top

4/3A - 16,8 x 65,9 mm

Réf.	Capacité mAh	Tension	Type de sortie
FDH18654500	4500	1,2 V	Flat top
FDH17654000	4000	1,2 V	Flat top
YUH17653800	3800	1,2 V	Flat top

SC - 22,2 x 42 mm

Réf.	Capacité mAh	Tension	Type de sortie
YUH23433300	3300	1,2 V	Flat top
YUH23432500HT	2500	1,2 V	Hte temp - Flat top

C - 25,3 x 49 mm

Réf.	Capacité mAh	Tension	Type de sortie
ANH26494500	4500	1,2 V	Plot Pile
YUH26494500	4500	1,2 V	Flat top

D - 32,3 x 59 mm

Réf.	Capacité mAh	Tension	Type de sortie
ANH335910000	10000	1,2 V	Plot Pile
YUH33599000HP	9000	1,2 V	High Power - Flat top
ANH33595000	5000	1,2 V	Plot Pile

F - 32,3 x 89 mm

Réf.	Capacité mAh	Tension	Type de sortie
YUH338913000	13000	1,2 V	Flat top

**Accumulateurs NiCd industriels**

AA - HR6 - 14,1 x 49 mm

Réf.	Capacité mAh	Tension	Type de sortie
YUD14491000	1000	1,2 V	Flat top
YUD1449800HT	800	1,2 V	Hte temp - Flat top
YUD1449700	700	1,2 V	Flat top

2/3A - 16,8 x 28 mm

Réf.	Capacité mAh	Tension	Type de sortie
YUD1628600	600	1,2 V	Flat top

4/5A - 16,8 x 42,1 mm

Réf.	Capacité mAh	Tension	Type de sortie
YUD16421200	1200	1,2 V	Flat top

A - 16,8 x 49 mm

Réf.	Capacité mAh	Tension	Type de sortie
YUD16491600	1600	1,2 V	Flat top

4/3A - 16,8 x 65,9 mm

Réf.	Capacité mAh	Tension	Type de sortie
YUD17651800	1800	1,2 V	Flat top

SC - 22,2 x 42 mm

Réf.	Capacité mAh	Tension	Type de sortie
PAD23432500	2500	1,2 V	Flat top
YUD23432200	2200	1,2 V	Flat top
YUD23432000	2000	1,2 V	Flat top
YUD23431600HT	1600	1,2 V	Hte temp - Flat top
YUD23431300HT	1300	1,2 V	Hte temp - Flat top

C - 25,3 x 49 mm

Réf.	Capacité mAh	Tension	Type de sortie
PAD26493000	3000	1,2 V	Flat top
YUD26492800	2800	1,2 V	Flat top
YUD26492500HT	2500	1,2 V	Hte temp - Flat top

D - 32,3 x 59 mm

Réf.	Capacité mAh	Tension	Type de sortie
YUD33595000	5000	1,2 V	Flat top
YUD33594500HT	4500	1,2 V	Hte temp - Flat top

F - 32,3 x 89 mm

Réf.	Capacité mAh	Tension	Type de sortie
YUD33898000	8000	1,2 V	Flat top
YUD33897500HT	7500	1,2 V	Hte temp - Flat top



Depuis quelques années, la législation restreint l'utilisation de la technologie NiCd dans la plupart des appareils. Les batteries NiCd ne sont permises que dans les systèmes d'urgence tel que les alarmes et les équipements médicaux.

Dans les autres secteurs, elles sont peu à peu remplacées par le NiMh et/ou Li-ion.



Piles Li-ion rechargeables 3,6 V - Flat Top

Réf.	Capacité	Terminaison	Caractéristique	Marque	Présentation
BANI865CNP	2500 mAh	Flat Top	20 A	Bak	Vrac x 1
BANI865CP	3350 mAh	Flat Top	6,5 A	Bak	Vrac x 1
SOUSI8650VTC6A*	3000 mAh	Flat Top	30 A	Sony	Vrac x 1
EVINI865-26V	2500 mAh	Flat Top	7,5 A	Eve	Vrac x 1
EVINI865-25P	2500 mAh	Flat Top	25 A	Eve	Vrac x 1
EVINI865-35V	3350 mAh	Flat Top	10 A	Eve	Vrac x 1

* Idéal cigarette électronique

3,7 V - Flat Top / Plot Pile

Réf.	Capacité	Terminaison	Dimensions (mm)			Marque	Présentation
			Longueur ou diamètre	Largeur	Hauteur		
REI4500X1	800 mAh	Flat Top	14	-	50	Red	Vrac x 1
ANI865026X1	2600 mAh	Plot Pile + PCM	18	-	65	Ansmann	Vrac x 1
ANI865035X1	3500 mAh	Plot Pile + PCM	-	-	-	Ansmann	Vrac x 1
ANI865035USBX1	3400 mAh	Plot Pile + PCM + USB	-	-	-	Ansmann	Vrac x 1
ANI865026USBX1	2600 mAh	Plot Pile + PCM + USB	-	-	-	Ansmann	Vrac x 1

3,7 V - Sortie 2 fils / 4 fils

Réf.	Capacité	Terminaison	Dimensions (mm)			Marque	Présentation
			Longueur ou diamètre	Largeur	Hauteur		
LIA110000	2600 mAh	Sortie 2 fils	19	19	70	Ansmann	Vrac x 1 (a)
LIA210050	5200 mAh	Sortie 2 fils	39	19	70	Ansmann	Vrac x 1
LIA310100	7800 mAh	Sortie 2 fils	59	19	70	Ansmann	Vrac x 1
LIA210075	6900 mAh	Sortie 2 fils	39	19	70	Ansmann	Vrac x 1
LIA310125	10000 mAh	Sortie 2 fils	59	19	70	Ansmann	Vrac x 1
LIA110025	2600 mAh	Sortie 4 fils + PCM	19	19	70	Ansmann	Vrac x 1

7,4 V - Sortie 2 fils / 4 fils

Réf.	Capacité	Terminaison	Dimensions (mm)			Marque	Présentation
			Longueur ou diamètre	Largeur	Hauteur		
LIA420200	5200 mAh	Sortie 2 fils	39	39	70	Ansmann	Vrac x 1 (b)
LIA410225	5200 mAh	Sortie 2 fils	74	19	70	Ansmann	Vrac x 1
LIA210450	3450 mAh	Sortie 2 fils	39	19	70	Ansmann	Vrac x 1
LIA210150	2600 mAh	Sortie 2 fils	39	19	70	Ansmann	Vrac x 1
LIA210175	2600 mAh	Sortie 4 fils + PCM	39	19	70	Ansmann	Vrac x 1



Piles Li-ion rechargeables 11,1 V - Sortie 2 fils / 4 fils

Réf.	Capacité	Terminaison	Dimensions (mm)			Marque	Présentation
			Longueur ou diamètre	Largeur	Hauteur		
LIA310250	2600 mAh	Sortie 2 fils	59	19	70	Ansmann	Vrac x 1
LIA620300	5200 mAh	Sortie 2 fils	59	39	70	Ansmann	Vrac x 1 (c)
LIA310275	2600 mAh	Sortie 4 fils + PCM	59	19	70	Ansmann	Vrac x 1

14,8 V - Sortie 2 fils / 4 fils

Réf.	Capacité	Terminaison	Dimensions (mm)			Marque	Présentation
			Longueur ou diamètre	Largeur	Hauteur		
LIA410375	2600 mAh	Sortie 2 fils	78	19	70	Ansmann	Vrac x 1 (d)
LIA420325	2600 mAh	Sortie 2 fils	39	39	70	Ansmann	Vrac x 1
LIA820425	5200 mAh	Sortie 2 fils	78	39	70	Ansmann	Vrac x 1
LIA420350	3500 mAh	Sortie 2 Fils	39	39	70	Ansmann	Vrac x 1
LIA410400	2600 mAh	Sortie 4 fils + PCM	74,5	22,5	68,5	Ansmann	Vrac x 1



Avantages de la technologie Li-ion

Densité d'énergie supérieure au NiMh ou au NiCd.
Pas d'effet mémoire.
Temps de recharge rapide.

Vous recherchez des produits spécifiques ?

Contactez-nous au
04 76 44 91 88

**Accumulateurs NiMh - Blister**

AAA - HR03 - 10,1 x 43 mm

Réf.	Capacité mAh	Marque	Type de sortie	Conditionnement
ANHR03X4-1100	1 100	Ansmann	Plot Pile	Blister x 4
VAHR03X4-1000	1 000	Varta	Plot Pile	Blister x 4
PAHR03X4-930	930	Panasonic eneloop	Plot Pile	Blister x 4
DUHR03X4-900	900	Duracell	Plot Pile	Blister x 4 (a)
DUHR03X2-900	900	Duracell	Plot Pile	Blister x 2
VAHR03X4-800	800	Varta	Plot Pile	Blister x 4
GPHR03X2-650	650	GP	Plot Pile	Blister x 2

AA - HR6 - 14,1 x 48 mm

Réf.	Capacité mAh	Marque	Type de sortie	Conditionnement
ANHR6X4-2850	2850	Ansmann	Plot Pile	Blister x 4
VAHR6X4-2600	2600	Varta	Plot Pile	Blister x 4
PAHR6X4-2500	2500	Panasonic eneloop	Plot Pile	Blister x 4
DUHR6X4-2500	2500	Duracell	Plot Pile	Blister x 4 (b)
DUHR6X2-2500	2500	Duracell	Plot Pile	Blister x 2
VAHR6X4-2100	2100	Varta	Plot Pile	Blister x 4

C - HR14 - 25,3 x 49 mm

Réf.	Capacité mAh	Marque	Type de sortie	Conditionnement
VAHR14X2-3000	3 000	Varta	Plot Pile	Blister x 2
DUHR14X2-3000	3 000	Duracell	Plot Pile	Blister x 2 (c)

D - HR20 - 32,3 x 59 mm

Réf.	Capacité mAh	Marque	Type de sortie	Conditionnement
VAHR20X2-3000	3 000	Varta	Plot Pile	Blister x 2
DUHR20X2-3000	3 000	Duracell	Plot Pile	Blister x 2 (d)

9 V - 6F22

Réf.	Capacité mAh	Marque	Type de sortie	Conditionnement
DUHR9X1-170	170	Duracell	Clip 9 V	Blister x 1 (e)
ENHR9X1-175	175	Energizer	Clip 9 V	Blister x 1
ANHR9X1-200	200	Ansmann	Clip 9 V	Blister x 1
ANHR9X1-300	300	Ansmann	Clip 9 V	Blister x 1



(a)



(b)



(c)



(d)



(e)

Le saviez-vous?

Les accumulateurs NiMh non industriels s'adaptent à tous vos appareils domestiques, contrairement à des accumulateurs industriels dont la hauteur est légèrement inférieure.

Ces derniers servent essentiellement à des montages/assemblages.

Retrouvez tous les chargeurs page 55 et suivantes.

**Piles bouton NiMh - Industriel**

1,2 V

Réf.	Désignation	Capacité mAh	Dimensions (mm)	Marque
VAV6HR	V6HR	6,2	6,8 x 2,3	Varta
VAV15H	V15H	16	11,5 x 3,1	Varta
VAV40H	V40H	43	11,5 x 5,35	Varta
VAV80H	V80H	80	15,5 x 6	Varta
VAV150H	V150H	150	25,6 x 14,1 x 5,85	Varta
YUV150H	V150H Spécial	150	23,3 x 15,2 x 5,3	Yuasa
VAV200H	V200H	200	25,6 x 14,1 x 7,4	Varta
VAV250H	V250H	250	25,1 x 6,7	Varta (f)
VACP300H	CP300H	300	25,1 x 7,55	Varta
VAV350H	V350H	350	25,1 x 8,8	Varta (g)
VAV450HR	V450HR	450	34,1 x 24,1 x 5,6	Varta
VAV500HT	V500HT	500	34,1 x 24,1 x 6,6	Varta
VAV600HRT	V600HRT	600	34,1 x 24,1 x 6,8	Varta

2,4 V

Réf.	Désignation	Capacité mAh	Dimensions (mm)	Marque
VA2V15H	2V15H	16	11,5 x 7,1	Varta
VA2V40H	2V40H	43	11,5 x 11,75	Varta
VA2V80H	2V80H	80	15,5 x 12,1	Varta
VA2V150H	2V150H	150	26 x 14,5 x 12,1	Varta
VAME2V150H	2V150H - Mempac	150	42,4 x 17 x 16	Varta

3,6 V

Réf.	Désignation	Capacité mAh	Dimensions (mm)	Marque
VA3V80H	3V80H	80	15,5 x 19,9	Varta
VA3V150H	3V150H	150	26 x 14,5 x 18,2	Varta
VAME3V150H	3V150H - Mempac	150	40 x 21 x 14	Varta

Piles Bouton NiMh - Memoguard - Industriel

2,4 V

Réf.	Désignation	Capacité mAh	Dimensions (mm)	Marque
SA40RF208	40RF208	80	40 x 20 x 9	Saft
SA40RF225	40RF225	250	56 x 28 x 9	Saft

3,6 V

Réf.	Désignation	Capacité mAh	Dimensions (mm)	Marque
SA40RH308	40RH308	70	27 x 29 x 20	Saft
SA40RF308	40RF308	80	56 x 20 x 9	Saft (h)
SA40RM325	40RM325	250	76 x 28 x 9	Saft (i)



(f)



(g)



(h)



(i)



Piles alcalines industrielles AAA - LR03

Réf.	Désignation	Appellation	Marque	Présentation
ANLR03X8	LR03		Ansmann	Shrink x 8
VALR03X10	LR03	Industrial	Varta	Boîte x 10
ENLR03X10	LR03	Industrial	Energizer	Boîte x 10
PRLR03X10INT	LR03	Intense	Duracell/Procell	Boîte x 10

AA - LR6

Réf.	Désignation	Appellation	Marque	Présentation
ANLR6X8	LR6		Ansmann	Shrink x 8
VALR6X40	LR6	Industrial	Varta	Boîte x 40
ENLR6X10	LR6	Industrial	Energizer	Boîte x 10
PRLR6X10INT	LR6	Intense	Duracell/Procell	Boîte x 10

C - LR14

Réf.	Désignation	Appellation	Marque	Présentation
VALR14X20	LR14	Industrial	Varta	Boîte x 20
ENLR14X12	LR14	Industrial	Energizer	Boîte x 12
PRLR14X10INT	LR14	Intense	Duracell/Procell	Boîte x 10

D - LR20

Réf.	Désignation	Appellation	Marque	Présentation
VALR20X20	LR20	Industrial	Varta	Boîte x 20
ENLR20X12	LR20	Industrial	Energizer	Boîte x 12
PRLR20X10INT	LR20	Intense	Duracell/Procell	Boîte x 10

9 V - 6LR61

Réf.	Désignation	Appellation	Marque	Présentation
VA6LR61X20	9 V - 6LR61	Industrial	Varta	Boîte x 20
EN6LR61X12	9 V - 6LR61	Industrial	Energizer	Boîte x 12
PR6LR61X10INT	9 V - 6LR61	Intense	Duracell/Procell	Boîte x 10

4LR25 - ECOLI - 6 V

Réf.	Désignation	Marque	Présentation
DU4LR25 ECOLIX1	4LR25 ECOLI 6 V	Duracell	Vrac x 1

4LR25- 2 - PORTO - 6 V

Réf.	Désignation	Marque	Présentation
VA4LR25-2X1	4LR25-2 6 V	Varta	Vrac x 1
EN4LR25-2X1	4LR25-2 6 V	Energizer	Vrac x 1
DU4LR25-2X1	4LR25-2 6 V	Duracell	Vrac x 1



Piles alcalines blister

AAA - LR03 (10,5 x 42,5 mm) - 1,5 V

Réf.	Désignation	Appellation	Marque	Présentation
VALR03X4	LR03	High Energy	Varta	Blister x 4
ENLR03X4MAX	LR03	Energizer Max	Energizer	Blister x 4

AA - LR6 (14,5 x 50,5 mm) - 1,5 V

Réf.	Désignation	Appellation	Marque	Présentation
VALR6X4	LR6	High Energy	Varta	Blister x 4
ENLR6X4MAX	LR6	Energizer Max	Energizer	Blister x 4

C - LR14 (26,2 x 48,5 mm) - 1,5 V

Réf.	Désignation	Appellation	Marque	Présentation
VALR14X2	LR14	High Energy	Varta	Blister x 2
ENLR14X2MAX	LR14	Energizer Max	Energizer	Blister x 2

D - LR20 (34,2 x 59,5 mm) - 1,5 V

Réf.	Désignation	Appellation	Marque	Présentation
VALR20X2	LR20	High Energy	Varta	Blister x 2
ENLR20X2MAX	LR20	Energizer Max	Energizer	Blister x 2

6LR61 (26,5 x 17,5 x 48,5 mm) - 9 V

Réf.	Désignation	Appellation	Marque	Présentation
VA6LR61X1	6LR61	High Energy	Varta	Blister x 1
EN6LR61X1MAX	6LR61	Energizer Max	Energizer	Blister x 1

3LR12 (67 x 22 x 62 mm) - 4,5 V

Réf.	Désignation	Appellation	Marque	Présentation
VA3LR12X1	3LR12	High Energy	Varta	Blister x 1

Piles alcalines blister - Application courante 1,5 V

Réf.	Désignation	Marque	Présentation
DU1LR61X2	AAAA - 1LR61	Duracell	Blister x 2
VALR1X1	N - LR01	Varta	Blister x 1
DULR1X2	N - LR01	Duracell	Blister x 2
VALR9X1	V625U - LR9	Varta	Blister x 1

6 V

Réf.	Désignation	Marque	Présentation
DU11AX1	11A - MN11	Duracell	Blister x 1
VA4LR44X1	4LR44 - PX28	Varta	Blister x 1
VA4LR9X1	4LR9	Varta	Vrac x 1

9 V

Réf.	Désignation	Marque	Présentation
AN10AX1	10A	Ansmann	Blister x 1
AN25A-29AX1	29A - 25A	Ansmann	Blister x 1

12 V

Réf.	Désignation	Marque	Présentation
VA23AX1	23A - MN21 - LRV08	Varta	Blister x 1
DU23AX2	23A - MN21 - LRV08	Duracell	Blister x 2
PO23AX5	23A - MN21 - LRV08	Powercell	Carte x 5
EN23AX1	23A - MN21 - LRV08	Energizer	Blister x 1
DU27AX1	27A - MN27	Duracell	Blister x 1
PO27AX5	27A - MN27	Powercell	Carte x 5

Application:
tout usage
professionnel
et domestique,
y compris l'éclairage.

Avantages:
des marques
mondialement connues
et reconnues,
pour une fiabilité
à toute épreuve.
Convient parfaitement
à tous les appareils
forts consommateurs
d'énergie.
Un emballage facile
et pratique pour
votre stockage.



Lorsque vous avez plusieurs piles dans un même appareil, il est conseillé de toutes les changer en même temps pour éviter que les nouvelles piles compensent la faiblesse des anciennes et ne dégradent leurs performances.



Piles salines industrielles 4R25 - ECOLI - 6 V

Réf.	Désignation	Appellation	Marque	Présentation
VA4R25 ECOLIX1	4R25 - Ressort	Saline plastique	Varta	Vrac x 1

4R25 - 2 - PORTO - 6 V

Réf.	Désignation	Appellation	Marque	Présentation
VA4R25-2X1	4R25 - 2 vis	Saline plastique	Varta	Vrac x 1

Piles dépolariations spéciales industrielles

Réf.	Désignation	Fonction	Marque	Longueur	Largeur	Hauteur
CEALR40/200X1	ALR40/200 - 3 V 100 Ah	Comptage routier	Cegasa	64,5		163
CE6AS3/90DX1	6AS3/90D - 9 V 90 Ah	Horodateur	Cegasa	166	112	114
CE6AS3/120BX1	6AS3/120B - 9 V 120 Ah	Horodateur	Cegasa	166	112	144
CE6AS3/150X1	6AS3/150 - 9 V 150 Ah	Clôture électrique	Cegasa	190	126	160
CEP2901X1	P2901 - 15 V 10LR20	Ferroviaire	Cegasa	172	73	85
CE6LR20	6LR20 - 9 V 15 Ah	Ferroviaire	Cegasa	103	70	107



La technologie Alcaline à dépolariation par air est idéale pour les utilisations à faible puissance nécessitant une alimentation continue et fonctionnant pendant de longues périodes, sans entretien, dans des conditions climatiques extrêmes.

Zinc Air - Piles auditives - blister

Réf.	Désignation	Application	Marque	Présentation
RA10AEX8	10AE	Acoustic	Rayovac	Blister x 8 (a)
RA13AEX8	13AE	Acoustic	Rayovac	Blister x 8 (b)
RA312AEX8	312AE	Acoustic	Rayovac	Blister x 8 (c)
RA675AEX8	675AE	Acoustic	Rayovac	Blister x 8



(a)



(b)



(c)

Piles bouton alcalines - Autres utilisations

Réf.	Désignations	Marque	Présentation
VA4SR44X1	4SR44	Varta	Blister x 1
ANLR41X1	LR41 - 192 / V3GA	Ansmann	Blister x 1
MALR41X10	LR41 - 192 / V3GA	Maxell	Carte de 10
ANLR44X1	LR44 - V13G / LR1154 - A76	Ansmann	Blister x 1
MALR44X10	LR44 - V13G	Maxell	Carte de 10
ANLR54X1	LR54 - 189 / LR1130	Ansmann	Blister x 1
MALR54X10	LR54 - 189 / LR1130	Maxell	Carte de 10
ANLR43X1	LR43 - 186 / AG12	Ansmann	Blister x 1



Oxyde d'argent - Blister

Réf.	Désignation	Marque	Présentation
VA301X1	301 - SR43SW	Varta	Skin x 1
VA303X1	303 - SR44SW	Varta	Skin x 1
VA315X1	315 - SR67SW	Varta	Skin x 1
VA317X1	317 - SR62SW	Varta	Skin x 1
VA319X1	319 - SR64SW	Varta	Skin x 1
VA321X1	321 - SR65SW	Varta	Skin x 1
VA329X1	329 - SR73ISW	Varta	Skin x 1
VA335X1	335 - SR512SW	Varta	Skin x 1
VA337X1	337 - SR416SW	Varta	Skin x 1
VA339X1	339 - SR641SW	Varta	Skin x 1
VA341X1	341 - SR74ISW	Varta	Skin x 1
VA344X1	344 - SR42SW	Varta	Skin x 1
VA346X1	346 - SR712SW	Varta	Skin x 1
MA348X1	348 - SR421SW	Maxell	Skin x 1
VA350X1	350 - SR42W	Varta	Skin x 1
VA357X1	357 - SR44W	Varta	Skin x 1
VA361X1	361 - SR58W	Varta	Skin x 1
VA362X1	362 - SR58SW	Varta	Skin x 1
VA364X1	364 - SR60SW	Varta	Skin x 1
MA365X1	365 - SR1116W	Maxell	Skin x 1
MA366X1	366 - SR1116SW	Maxell	Skin x 1
VA370X1	370 - SR69W	Varta	Skin x 1
VA371X1	371 - SR69SW	Varta	Skin x 1
VA373X1	373 - SR68SW	Varta	Skin x 1
MA376X1	376 - SR626W	Maxell	Skin x 1
VA377X1	377 - SR66SW	Varta	Skin x 1
SO377X1	377 - SR66SW	Sony/Murata	Skin x 1
VA379X1	379 - SR63SW	Varta	Skin x 1
VA381X1	381 - SR55SW	Varta	Skin x 1
VA384X1	384 - SR41SW	Varta	Skin x 1
VA386X1	386 - SR43W	Varta	Skin x 1
VA389X1	389 - SR54W	Varta	Skin x 1
VA390X1	390 - SR54SW	Varta	Skin x 1
VA391X1	391 - SR55W	Varta	Skin x 1
VA392X1	392 - SR41W	Varta	Skin x 1
VA393X1	393 - SR48W	Varta	Skin x 1
VA394X1	394 - SR45W	Varta	Skin x 1
VA395X1	395 - SR57SW	Varta	Skin x 1
VA396X1	396 - SR59W	Varta	Skin x 1
VA397X1	397 - SR59SW	Varta	Skin x 1
VA399X1	399 - SR57W	Varta	Skin x 1

Piles de montres Lithium bouton rechargeable

Réf.	Désignation	Application	Marque	Présentation
FDML2016X1	ML2016	Montre Casio	FDK	Vrac x 1
FDCTL1025X1	CTL1025	Montre Casio	FDK	Vrac x 1
FDCTL1616X1	CTL1616	Montre Casio	FDK	Vrac x 1
PAMT920X1	MT920	Montre Casio	Panasonic	Vrac x 1
PAMT621X1	MT621	Montre Citizen	Panasonic	Vrac x 1



Piles Lithium 3 V & 6 V - Blister

CR123 (17 x 34,5 mm) - 3 V

Réf.	Désignation	Marque	Présentation
DUCR123X1	CR123 - 3 V	Duracell	Blister x 1
PACR123X1	CR123 - 3 V	Panasonic	Blister x 1 (a)
ENCR123X1	CR123 - 3 V	Energizer	Blister x 1 (b)
ENCR123X400	CR123 - 3 V	Energizer	Vrac x 400
ENCR123X66	CR123 - 3 V	Energizer	Boîte de 66

CR2 (15,6 x 27 mm) - 3 V

Réf.	Désignation	Marque	Présentation
DUCR2X1	CR2 - 3 V	Duracell	Blister x 1
PACR2X1	CR2 - 3 V	Panasonic	Blister x 1 (c)
DUCR2X500	CR2 - 3 V	Duracell	Vrac x 500
ENCR2X1	CR2 - 3 V	Energizer	Blister x 1 (d)



CR1/3N (10,5 x 11,5 mm) - 3 V

Réf.	Désignation	Marque	Présentation
DUCR1/3NX1	CR1/3N - L76 - 3 V	Duracell	Blister x 1

2CR5 (45 x 17 x 34 mm) - 6 V

Réf.	Désignation	Marque	Présentation
DU2CR5X1	2CR5 - 6 V	Duracell	Blister x 1 (e)
PA2CR5X1	2CR5 - 6 V	Panasonic	Blister x 1 (f)

CRP2 (34 x 19,5 x 36 mm) - 6 V

Réf.	Désignation	Marque	Présentation
DUCRP2X1	CRP2 - 6 V	Duracell	Blister x 1
PACRP2X1	CRP2 - 6 V	Panasonic	Blister x 1 (g)

2CR1/3N (13 x 25,2 mm) - 6 V

Réf.	Désignation	Marque	Présentation
DU2CR1/3NX1	2CR1/3N - PX28L - 6 V	Duracell	Blister x 1



Piles Lithium 1,5 V - Blister

AAA - LR03 (10,5 x 42,5 mm)

Réf.	Désignation	Appellation	Marque	Présentation
ENL92X2	LR03 - AAA - L92	Ultimate	Energizer	Blister x 2
ENL92X4	LR03 - AAA - L92	Ultimate	Energizer	Blister x 4
ENL92X10	LR03 - AAA - L92	Ultimate	Energizer	Boîte x 10

AA - LR6 (14,5 x 50,5 mm)

Réf.	Désignation	Appellation	Marque	Présentation
ENL91X2	LR6 - AA - L91	Ultimate	Energizer	Blister x 2
ENL91X4	LR6 - AA - L91	Ultimate	Energizer	Blister x 4
ENL91X10	LR6 - AA - L91	Ultimate	Energizer	Boîte x 10



LES PILES QUI DURENT LE PLUS LONGTEMPS AU MONDE

Piles lithium

Des performances inégalées par rapport aux piles alcalines.

- Durée de **stockage** maximale (jusqu'à 20 ans).
- Résistance aux **températures** extrêmes (-40 °C/ +60 °C).
- 33 % plus **légères** qu'une pile alcaline standard.
- **Certification ATEX** -94/9/EC.
- Ne coulent pas. Idéales pour les produits énergivores.
- Peuvent remplacer toutes les piles alcalines (LR03/LR6).





Piles lithium 3 V - Industrielles 1/2AA (14,7 x 25,1 mm)

Réf.	Désignation	Caractéristiques	Marque	Présentation
VACR14250X1	CR - 1/2AA - CR14250	3 V - 0,95 Ah	Varta	Vrac x 1
LMV142520	CR - 1/2AA - Tige coaxiale	3 V - 0,95 Ah	Varta	Vrac x 1
FDCR14250X1	CR14250	3 V - 0,95 Ah	FDK	Vrac x 1

2/3AA (14,7 x 33,5 mm)

Réf.	Désignation	Caractéristiques	Marque	Présentation
VACR14335X1	CR - 2/3AA - CR14335	3 V - 1,35 Ah	Varta	Vrac x 1
LMV143320	CR - 2/3AA - Tige coaxiale	3 V - 1,35 Ah	Varta	Vrac x 1

AA (14,7 x 50,5 mm)

Réf.	Désignation	Caractéristiques	Marque	Présentation
VACR14500X1	CR - AA - CR14500	3 V - 2 Ah	Varta	Vrac x 1
LMV145020	CR - AA - Tige coaxiale	3 V - 2 Ah	Varta	Vrac x 1

BR-2/3A - CR17335 (17 x 33,5 mm)

Réf.	Désignation	Caractéristiques	Marque	Présentation
PABR-2/3AX1	BR2/3A	3 V - 1,2 Ah	Panasonic	Vrac x 1
FDCR17335X1	CR17335	3 V - 1,8 Ah	FDK	Vrac x 1

BR-A - CR17450 (17 x 45 mm)

Réf.	Désignation	Caractéristiques	Marque	Présentation
PABR-AX1	BR-A	3 V - 1,8 Ah	Panasonic	Vrac x 1
EVCR17450X1	CR17450	3 V - 2,4 Ah	Eve	Vrac x 1
FDCR17450X1	CR17450	3 V - 2,5 Ah	FDK	Vrac x 1

CR23500 (23 x 50 mm)

Réf.	Désignation	Caractéristiques	Marque	Présentation
FDCR23500X1	CR23500	3 V - 5 Ah	FDK	Vrac x 1

BR-C (26 x 50 mm)

Réf.	Désignation	Caractéristiques	Marque	Présentation
PABR-CX1	BR-C	3 V - 5 Ah	Panasonic	Vrac x 1

CR34615E (34 x 61,5 mm)

Réf.	Désignation	Caractéristiques	Marque	Présentation
FACR34615EX1	CR34615E	3 V - 2 Ah	Fanso	Vrac x 1

Piles lithium 3,6 V - Industrielles

1/2AA (14,7 x 25,1 mm)

Réf.	Désignation	Caractéristiques	Marque	Présentation
HCER14250MX1	ER14250M - Spiralee	3,6 V - 1,2 Ah	HCB	Vrac X 1
EVER14250X1	1/2AA - ER14250	3,6 V - 1,2 Ah	Eve	Vrac x 1
SALS14250X1	1/2AA - LS14250	3,6 V - 1,2 Ah	Saft	Vrac x 1
LCSI42520	1/2AA - Tige coaxiale	3,6 V - 1,2 Ah	Saft	Vrac x 1
TASL750X1	1/2AA - SL750	3,6 V - 1,1 Ah	Tadiran	Vrac x 1

2/3AA (14,7 x 33,5 mm)

Réf.	Désignation	Caractéristiques	Marque	Présentation
EVER14335X1	2/3AA - ER14335	3,6 V - 1,65 Ah	Eve	Vrac x 1
TASL761X1	SL761	3,6 V - 1,5 Ah	Tadiran	Vrac x 1

AA (14,7 x 50,5 mm)

Réf.	Désignation	Caractéristiques	Marque	Présentation
FAER14505MX1	ER14505M - Spiralee	3,6 V - 2,1 Ah	Fanso	Vrac x 1
EVER14505X1	ER14505	3,6 V - 2,6 Ah	Eve	Vrac x 1
SALS14500X1	LS14500	3,6 V - 2,6 Ah	Saft	Vrac x 1
LCSI45020	LS14500 - Tige Coaxiale	3,6 V - 2,6 Ah	Saft	Vrac x 1
TASL760X1	SL760	3,6 V - 2,2 Ah	Tadiran	Vrac x 1



Piles lithium 3,6 V - Industrielles 2/3A (17 x 33 mm)

Réf.	Désignation	Caractéristiques	Marque	Présentation
FAER17335MX1	2/3A - ER17335M - Spiralee	3,6 V - 2,1 Ah	Fanso	Vrac x 1
SALS17330X1	2/3A - LS17330	3,6 V - 2,1 Ah	Saft	Vrac x 1

A (17 x 51 mm)

Réf.	Désignation	Caractéristiques	Marque	Présentation
FAER18505MX1	A - ER18505M - Spiralee	3,6 V - 3,6 Ah	Fanso	Vrac x 1
FAER18505X1	A - ER18505	3,6 V - 3,6 Ah	Fanso	Vrac x 1
EVER17505X1	A - ER17505	3,6 V - 3,6 Ah	Eve	Vrac x 1
SALS17500X1	A - LS17500	3,6 V - 3,6 Ah	Saft	Vrac x 1

C (26,2 x 50 mm)

Réf.	Désignation	Caractéristiques	Marque	Présentation
FAER26500MX1	ER26500M - Spiralee	3,6 V - 6,5 Ah	Fanso	Vrac x 1
SALSH14X1	LSH14 - Spiralee	3,6 V - 5,8 Ah	Saft	Vrac x 1
EVER26500X1	ER26500 - Bobinée	3,6 V - 8,5 Ah	Eve	Vrac x 1
SALS26500X1	LS26500 - Bobinée	3,6 V - 7,7 Ah	Saft	Vrac x 1

D (33,6 x 61,3 mm)

Réf.	Désignation	Caractéristiques	Marque	Présentation
FAER34615MX1	ER34615M - Spiralee	3,6 V - 13 Ah	Fanso	Vrac x 1
SALSH20X1	LSH20 - Spiralee	3,6 V - 13 Ah	Saft	Vrac x 1
EVER34615X1	ER34615 - Bobinée	3,6 V - 19 Ah	Eve	Vrac x 1
SALS33600X1	LS33600 - Bobinée	3,6 V - 17 Ah	Saft	Vrac x 1

DD (33,6 x 124,5 mm)

Réf.	Désignation	Caractéristiques	Marque	Présentation
EVER341245X1	DD - ER341245	3,6 V - 35 Ah	Eve	Vrac x 1

SL340 - SL840 - ER22G68

Réf.	Désignation	Caractéristiques	Marque	Présentation
EVER22G68X1	ER22G68	3,6 V - 0,4 Ah	Eve	Vrac x 1

SL889 - ER32L65 - 1/10D

Réf.	Désignation	Caractéristiques	Marque	Présentation
EVER32L65X1	ER32L65	3,6 V - 1 Ah	Eve	Vrac x 1

SL886 - ER32L100 - 1/6D

Réf.	Désignation	Caractéristiques	Marque	Présentation
JAER32L100X1	ER32L100	3,6 V - 1,7 Ah	Jauch	Vrac x 1

Prismatique

Réf.	Désignation	Caractéristiques	Marque	Présentation
EVEF651615X1	EF651615 - LTC3PN	3,6 V - 0,4 Ah	Eve	Vrac x 1
EVEF651620X1	EF651620 - LTC5PN	3,6 V - 0,55 Ah	Eve	Vrac x 1
EVEF651625X1	EF651625 - LTC7PN	3,6 V - 0,75 Ah	Eve	Vrac x 1
EVEF702338X1	EF702338 - LTC16M	3,6 V - 1,6 Ah	Eve	Vrac x 1



La technologie **bobinée** est destinée aux applications énergivores sur le long terme ayant des courants très faibles (5-20 ans). Au contraire, la technologie **spiralee** est destinée aux applications nécessitant beaucoup moins d'énergie mais ayant des courants de pointes plus importants.



Piles lithium 9 V - Industrielles
CR9 - U9VL (26,5 x 17,5 x 48,5 mm)

Réf.	Désignation	Marque	Présentation
ULCR9X1	U9VL - Métal	Ultralife	Vrac x 1 (a)
FACR9X1	CR9	Fanso	Vrac x 1
ENCR9X1	9 V Lithium	Energizer	Vrac x 1 (b)



Lithium bouton - Blister

Réf.	Désignation	Spécificité	Marque	Présentation
CACR927X1	CR927	Standard	Camelion	Vrac x 1
CECR1025X1	CR1025	Standard	Cellsius/Panasonic	Vrac x 1
CACR1130X1	CR1130	Standard	Camelion	Vrac x 1
CECR1216X1	CR1216	Standard	Cellsius/Panasonic/Renata	Vrac x 1
RECR1220X1	CR1220	Standard	Renata	Vrac x 1
RECR1225X1	CR1225	Standard	Renata	Vrac x 1
PABR1225X1	BR1225	Hte température 85°	Panasonic	Vrac x 1
PABR1225AX1	BR1225A	Hte température 125°	Panasonic	Vrac x 1
RECR1616X1	CR1616	Standard	Renata	Vrac x 1
SOCR1616X5	CR1616	Standard	Sony/Murata	Carte de 5
RECR1620X1	CR1620	Standard	Renata	Vrac x 1
SOCR1620X5	CR1620	Standard	Sony/Murata	Carte de 5
RECR1632X1	CR1632	Standard	Renata	Vrac x 1
SOCR1632X5	CR1632	Standard	Sony/Murata	Carte de 5
CECR2012X1	CR2012	Standard	Cellsius/Panasonic	Vrac x 1
RECR2016X1	CR2016	Standard	Renata	Vrac x 1
SOCR2016X5	CR2016	Standard	Sony/Murata	Carte de 5
RECR2025X1	CR2025	Standard	Renata	Vrac x 1
SOCR2025X5	CR2025	Standard	Sony/Murata	Carte de 5
RECR2032X1	CR2032	Standard	Renata	Vrac x 1
SOCR2032X5	CR2032	Standard	Sony/Murata	Carte de 5
PABR2032X1	BR2032	Hte température 85°	Panasonic	Vrac x 1
CECR2320X1	CR2320	Standard	Cellsius/Panasonic/Renata	Vrac x 1
CECR2325X1	CR2325	Standard	Cellsius/Panasonic/Renata	Vrac x 1
PABR2325X1	BR2325	Hte température 85°	Panasonic	Vrac x 1
CECR2330X1	CR2330	Standard	Cellsius/Panasonic	Vrac x 1
PABR2330X1	BR2330	Hte température 85°	Panasonic	Vrac x 1
CECR2354X1	CR2354	Standard	Cellsius	Vrac x 1
PACR2354NX1	CR2354N	Double diamètre	Panasonic	Vrac x 1
CECR2412X1	CR2412	Standard	Panasonic	Vrac x 1
RECR2430X1	CR2430	Standard	Renata	Vrac x 1
SOCR2430X5	CR2430	Standard	Sony/Murata	Carte de 5
PACR2450X1	CR2450	Standard	Panasonic	Vrac x 1
SOCR2450X5	CR2450	Standard	Sony/Murata	Carte de 5
RECR2450NX1	CR2450N	Double diamètre	Renata	Vrac x 1
PACR2477X1	CR2477	Standard	Panasonic	Vrac x 1
RECR2477NX1	CR2477N	Double diamètre	Renata	Vrac x 1
PACR3032X1	CR3032	Standard	Panasonic	Vrac x 1



Piles avec picots

Réf.	Désignation	Appellation	Marque	Présentation
POSITIONNEMENT HORIZONTAL				
RECR2016FHX1	CR2016 - 2PH	FH-LF	Renata	Vrac x 1
RECR2025RHX1	CR2025 - 3PH	RH-LF	Renata	Vrac x 1
RECR2032RHX1	CR2032 - 3PH	RH-LF	Renata	Vrac x 1
RECR2430RHX1	CR2430 - 3PH	RH-LF	Renata	Vrac x 1
RECR2477NFHX1	CR2477N - 2PH	FH-LF	Renata	Vrac x 1

POSITIONNEMENT VERTICAL				
RECR2032FVX1	CR2032 - 2PV	FV-LF	Renata	Vrac x 1
RECR2032RVX1	CR2032 - 3PV	RV-LF	Renata	Vrac x 1
RECR2430RVX1	CR2430 - 3PV	RV-LF	Renata	Vrac x 1
RECR2450NFVX1	CR2450N - 2PV	FV-LF	Renata	Vrac x 1
RECR2450NRVX1	CR2450N - 3PV	RV-LF	Renata	Vrac x 1

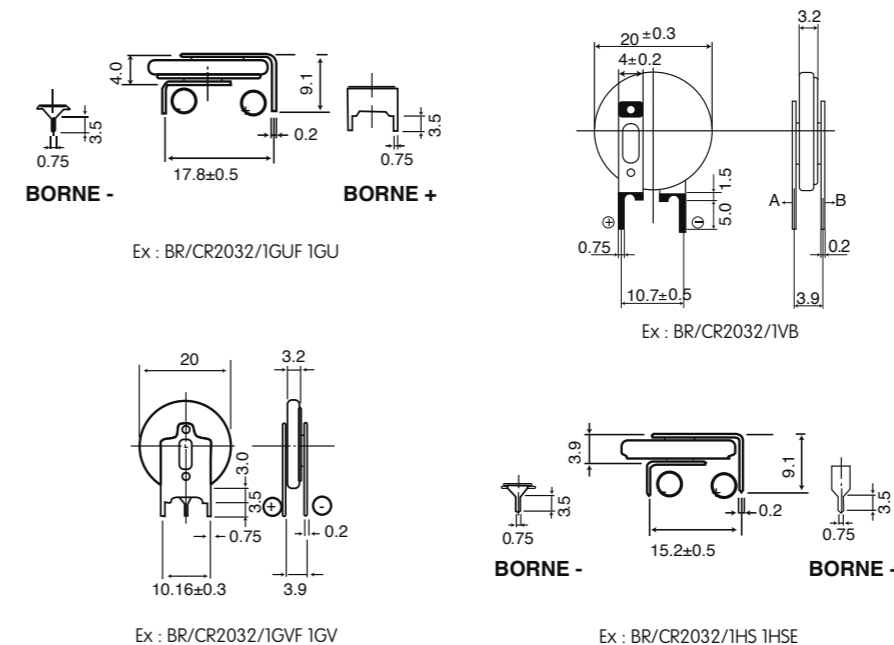
Quelle différence entre les piles BR et CR?

BR: monofluorure de carbone
La tension délivrée est plus stable que les piles CR mais elle se décharge plus vite en fin de vie.

CR: dioxyde de manganèse
La stabilité du voltage est moins bonne que le BR mais à décharge lente en fin de vie.

Petit mémo

Lithium pour circuit imprimé



Dimensions en mm



Piles bouton
Comment comprendre leur désignation?

Les 2 premières lettres désignent la nature du métal utilisé :

- CR** = dioxyde de manganèse.
- BR** = monofluorure de carbone.
- SR** = oxyde d'argent.

Les 2 premiers chiffres désignent le diamètre en mm.
Les 2 derniers chiffres désignent l'épaisseur en dixième de mm.

Exemple :
CR2032 dioxyde de manganèse,
20 mm de diamètre,
3,2 mm d'épaisseur.



Tout savoir sur les batteries plomb

Batterie option FR/BAC V-O

Soyons clair!



Pour répondre aux normes électriques de sécurité, principalement à la très générale norme EN 60 90 (Matériels de traitement de l'information-sécurité - Partie 1: exigences générales), YUASA

batteries France a mis sur le marché depuis janvier 1996 une gamme de batterie FR dont le bac est d'une **classe d'inflammabilité V-O**.

doivent être d'une **classe d'inflammabilité au moins égale à V2*** (selon tests décrits dans la norme EN 60695/Essais relatifs aux risques du feu).

Il existe certes des exemptions, mais elles sont dépendantes de certaines conditions de fabrication du matériel (par exemple si la batterie est placée dans une enveloppe contre le feu).

Mais sans l'exacte certitude de confirmation d'exemption, **nous recommandons fortement l'installation de batterie "FR" dans les matériels de détection d'incendie et systèmes d'alarme.**



En effet, cette norme précise dans ses paragraphes d'inflammabilité et de résistance au feu (§4.4.3.2), que les matériels constituant les produits, dont l'enveloppe des batteries intégrées,

* Matériau de classe V2: matériau qui, suivant les essais de la norme, peut s'enflammer ou devenir incandescent, mais s'éteint dans un délai moyen ne dépassant pas 25 secondes; des gouttelettes enflammées émises peuvent enflammer le coton chirurgical.

Connaissez-vous la certification APSAD ?



À ce jour plus de 1 000 établissements sont couverts par la certification **APSAD**.

La certification **NF service & APSAD** des services d'installation et de maintenance des systèmes de détection intrusion vise à garantir une parfaite fiabilité des installations dans le temps ainsi que la qualité des interventions des installateurs.

NF Service, marque collective volontaire de certification de service, est développée par **AFNOR Certification**.

La certification NF Service & APSAD atteste de la qualité, la fiabilité et la performance des entreprises certifiées.

APSAD est une marque collective appartenant au CNPP, organisme certificateur expert en prévention et maîtrise des risques, connu par la profession de l'assurance.

Chronopiles Batteries encourage et sensibilise l'ensemble de ses professionnels à installer dans les systèmes de détection d'intrusion, des batteries FR dont le bac est d'une classe d'inflammabilité V-O.



Ceci n'est pas une simple batterie...

C'est une batterie dont nous avons pris soin.

Chez Chronopiles, nous considérons la batterie comme un produit "frais". En effet, même non branchée, une batterie plomb se décharge lentement du fait de divers effets chimiques. **Il est donc important que le stock soit parfaitement entretenu.**

Les qualités d'une batterie dépendent aussi de la température de stockage. C'est pourquoi nous disposons d'un **entrepôt climatisé** qui préserve les caractéristiques optimales de nos produits.

De plus, en nous associant aux plus **grandes marques**, nous vous garantissons des batteries de très grande qualité.

Besoin d'aide ou d'un conseil ?
Allô Chronopiles

04 76 44 91 88



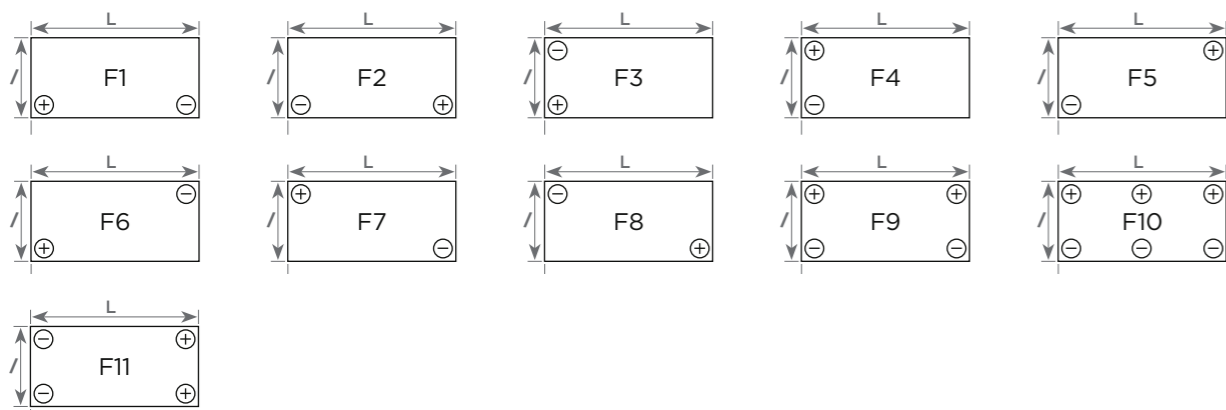


Batteries plomb AGM standard

Réf.	Capacité	Marque	Appellation	Dimensions (mm)			Terminal position	Terminal type
				Longueur	Largeur	Hauteur		
4 V - 3,5 Ah								
FUFP4-3.5	3,5 Ah	Fulbat	FP4-3.5	90	34	65	F1	Fastons 4,8
YCY3.5-4	3,5 Ah	Yucel*	Y3.5-4	90	34	65	F1	Fastons 4,8
6 V - 1/1,2 Ah								
YCY1-6	1 Ah	Yucel*	Y1-6	50	24	58	F6	Fastons 4,8
YCY1.2-6	1,2 Ah	Yucel*	Y1.2-6	97	25	55	F1	Fastons 4,8
YUNP1.2-6	1,2 Ah	Yuasa	NP1.2-6	97	25	55	F1	Fastons 4,8
6 V - 2,8/3,8 Ah								
MUMP2.8-6P	2,8 Ah	Multi Power	MP2.8-6P	66	33	104	F1	Fastons 4,8
MUMP3.8-6	3,8 Ah	Multi Power	MP3.8-6	66	33	126	F6	Fastons 4,8
YUNP2.8-6	2,8 Ah	Yuasa	NP2.8-6	134	34	34	F1	Fastons 4,8
6 V - 3,2/4 Ah								
YCY3.2-6	3,2 Ah	Yucel*	Y3.2-6	134	34	34	F1	Fastons 4,8
YCY4-6	4 Ah	Yucel*	Y4-6	70	47	106	F6	Fastons 4,8
YUNP4-6	4 Ah	Yuasa	NP4-6	70	47	106	F6	Fastons 4,8
6 V - 7 Ah								
MUMP7-6S	7 Ah	Multi Power	MP7-6S	116	50	100	F6	Fastons 4,8
YCY7-6	7 Ah	Yucel*	Y7-6	151	34	98	F1	Fastons 4,8
YUNP7-6	7 Ah	Yuasa	NP7-6	151	34	98	F1	Fastons 4,8
6 V - 9/10 Ah								
MUMP9-6A	9 Ah	Multi Power	MP9-6A	97	56	117	F8	Fastons 4,8
FUFP6-10FR	10 Ah	Fulbat	FP6-10FR	151	51	94	F1	Fastons 4,8
YCY10-6FR	10 Ah	Yucel*	Y10-6FR	151	50	98	F1	Fastons 4,8
YUNP10-6FR	10 Ah	Yuasa	NP10-6FR	151	50	98	F1	Fastons 4,8
6 V - 12/13 Ah								
YCY12-6L	12 Ah	Yucel*	Y12-6L	151	50	98	F1	Fastons 6,35
YUNP12-6	12 Ah	Yuasa	NP12-6	151	50	98	F1	Fastons 6,35
MUMP13-6	13 Ah	Multi Power	MP13-6	108	70	140	F3	Fastons 4,8
6 V - 20 Ah								
MUMP20-6	20 Ah	Multi Power	MP20-6	157	83	125	F1	G-M5
8 V - 3 Ah								
MUMP3-8	3 Ah	Multi Power	MP3-8	134	37	68	F3	Fastons 4,8
12 V - 1,2 Ah								
FUFP12-1.2FR	1,2 Ah	Fulbat	FP12-1.2FR	97	43	55	F3	Fastons 4,8
YCY1.2-12FR-43	1,2 Ah	Yucel*	Y1.2-12FR	97	43	55	F3	Fastons 4,8
YUNP12-12FR	1,2 Ah	Yuasa	NP12-12FR	97	48	55	F3	Fastons 4,8

* Les batteries Yucel seront renommées Yuvolt courant 2023

Plan d'implantation des bornes - Terminal position



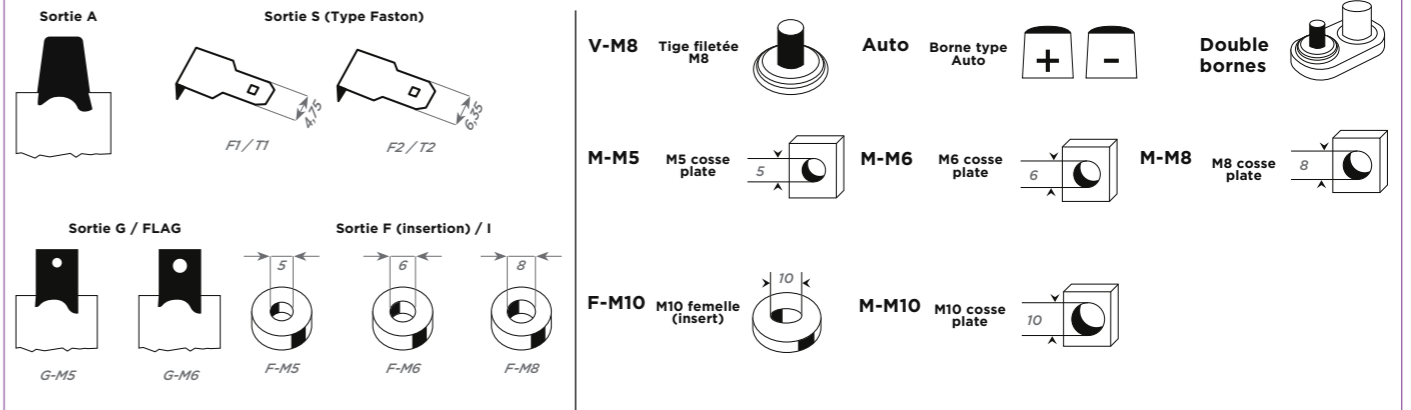
Batteries plomb AGM standard

Réf.	Capacité	Marque	Appellation	Dimensions (mm)			Terminal position	Terminal type
				Longueur	Largeur	Hauteur		
12 V - 2,1/2,3 Ah								
YCY2.1-12FR	2,1 Ah	Yucel*	Y2.1-12FR	178	34	64	F1	Fastons 4,8
YUNP2.1-12FR	2,1 Ah	Yuasa	NP2.1-12FR	178	34	64	F1	Fastons 4,8 (a)
FUFP12-2.3FR	2,3 Ah	Fulbat	FP12-2.3FR	178	35	66	F1	Fastons 4,8
12 V - 4/4,5 Ah								
YCY4-12FR	4 Ah	Yucel*	Y4-12FR	90	70	106	F1	Fastons 4,8
YUNP4-12FR	4 Ah	Yuasa	NP4-12FR	90	70	106	F1	Fastons 4,8 (b)
FUFP12-4.5FR	4,5 Ah	Fulbat	FP12-4.5FR	90	70	107	F1	Fastons 4,8
12 V - 7/7,2 Ah								
YCY7-12FR	7 Ah	Yucel*	Y7-12FR	151	65	98	F4	Fastons 4,8
YUNP7-12FR	7 Ah	Yuasa	NP7-12FR	151	65	98	F4	Fastons 4,8 (c)
FUFP12-7.2FR	7,2 Ah	Fulbat	FP12-7.2FR	151	65	97,5	F4	Fastons 4,8
12 V - 12 Ah								
YCY12-12FR	12 Ah	Yucel*	Y12-12FR	151	98	98	F4	Fastons 6,3
YUNP12-12FR	12 Ah	Yuasa	NP12-12FR	151	98	98	F4	Fastons 6,3 (d)
FUFP12-12FR	12 Ah	Fulbat	FP12-12FR	151	98	97,5	F4	Fastons 6,3
12 V - 18 Ah								
YCY17-12IFR	17 Ah	Yucel*	Y17-12IFR	181	76	167	F2	F-M5
YUNP17-12IFR	17 Ah	Yuasa	NP17-12IFR	181	76	167	F2	F-M5
FUFP12-18FR	17 Ah	Fulbat	FP12-18FR	181,5	77	167,5	F2	F-M5
12 V - 24 Ah								
YCY24-12IFR	24 Ah	Yucel*	Y24-12IFR	166	175	125	F2	F-M5
YUNP24-12IFR	24 Ah	Yuasa	NP24-12IFR	166	175	125	F2	F-M5
FUFP12-24FR	24 Ah	Fulbat	FP12-24FR	166	175	125	F2	F-M5
12 V - 38/40 Ah								
YCY38-12IFR	38 Ah	Yucel*	Y38-12IFR	197	165	170	F2	F-M5
YUNP38-12IFR	38 Ah	Yuasa	NP38-12IFR	197	165	170	F2	F-M5
FUFP12-40FR	40 Ah	Fulbat	FP12-40FR	197	165	170	F2	F-M5
12 V - 65 Ah								
YCY65-12IFR	65 Ah	Yucel*	Y65-12IFR	350	165	174	F1	F-M6
YUNP65-12IFR	65 Ah	Yuasa	NP65-12IFR	350	165	174	F1	F-M6
FUFP12-65FR	65 Ah	Fulbat	FP12-65FR	348	167	178	F1	F-M6

* Les batteries Yucel seront renommées Yuvolt courant 2023



Plan d'implantation des sorties - Terminal type





Batteries plomb Long Life

NPL Yuasa - 10 ans

6 V - 12 V

Réf.	Capacité	Appellation	Dimensions (mm)			Terminal position	Terminal type
			Longueur	Largeur	Hauteur		
YUNPL200-6	200 Ah	NPL200-6	400	176	250	F6	G-M10
YUNPL24-12FR	24 Ah	NPL24-12FR	166	175	125	F2	F-M5
YUNPL38-12FR	38 Ah	NPL38-12FR	197	165	170	F2	F-M5
YUNPL65-12FR	65 Ah	NPL65-12FR	350	166	174	F2	F-M6
YUNPL78-12FR	78 Ah	NPL78-12FR	380	166	178	F2	F-M8
YUNPL100-12FR	100 Ah	NPL100-12FR	407	173	240	F1	G-M10

Endurance Yuasa - 12/15 ans

2 V

Réf.	Capacité	Appellation	Dimensions (mm)			Terminal position	Terminal type
			Longueur	Largeur	Hauteur		
YUEN320-2 EN12	340 Ah	EN320-2 EN12	206	210	240	F9	F-M8
YUENL320-2 EN15	340 Ah	ENL320-2 EN15	206	210	240	F9	F-M8
YUEN480-2 EN12	508 Ah	EN480-2 EN12	305	210	240	F10	F-M8
YUENL480-2 EN15	508 AH	ENL480-2 EN15	305	210	240	F10	F-M8

6 V

Réf.	Capacité	Appellation	Dimensions (mm)			Terminal position	Terminal type
			Longueur	Largeur	Hauteur		
YUEN100-6 EN12	106 Ah	EN100-6 EN12	200	208	238	F7	V-M8
YUENL100-6 EN15	106 Ah	ENL100-6 EN15	200	208	238	F7	V-M8
YUEN160-6 EN12	170 Ah	EN160-6 EN12	305	210	240	F10	V-M8
YUENL160-6 EN15	170 Ah	ENL160-6 EN15	305	210	240	F10	V-M8

Marathon Exide

2 V

Réf.	Capacité	Appellation	Dimensions (mm)			Terminal position	Terminal type
			Longueur	Largeur	Hauteur		
EXL2V220	220 Ah	L2V220	209	136	265	F2	F-M8
EXL2V270	270 Ah	L2V270	209	136	265	F2	F-M8
EXL2V320	320 Ah	L2V320	209	202	265	F11	F-M8
EXL2V375	375 Ah	L2V375	209	202	265	F11	F-M8
EXL2V425	425 Ah	L2V425	209	202	265	F11	F-M8
EXL2V470	470 Ah	L2V470	209	270	265	F11	F-M8
EXL2V520	520 Ah	L2V520	209	270	265	F11	F-M8
EXL2V575	575 Ah	L2V575	209	270	265	F11	F-M8

6 V

Réf.	Capacité	Appellation	Dimensions (mm)			Terminal position	Terminal type
			Longueur	Largeur	Hauteur		
EXL6V110	112 Ah	L6V110	272	166	190	F8	V-M8
EXXL6V180	179 Ah	L6V180	309	172	241	F7	F-M6

12 V

Réf.	Capacité	Appellation	Dimensions (mm)			Terminal position	Terminal type
			Longueur	Largeur	Hauteur		
EXL12V24	23,5 Ah	L12V24	168	124	175	F2	G-M6
EXL12V32	31,5 Ah	L12V32	198	168	175	F2	G-M6
EXXL12V50	50 Ah	XL12V50	220	172	235	F2	F-M6
EXXL12V70	66 Ah	XL12V70	262	172	239	F2	F-M6
EXXL12V85	85 Ah	XL12V85	309	172	239	F2	F-M6



Batteries plomb gel

Exide

12 V

Réf.	Capacité	Appellation	Dimensions (mm)			Terminal position	Terminal type
			Longueur	Largeur	Hauteur		
EXA512-16.0G5	16 Ah	A512-16,0G5	181	76	167	F2	G-M5
EXA512-25.0G5	25 Ah	A512-25,0G5	167	176	126	F2	G-M5
EXA512-30.0G6	30 Ah	A512-30,0G6	197	132	180	F1	G-M6
EXA512-40.0BA	40 Ah	A512-40,0BA	210	175	175	F2	Auto

Batteries plomb bornes frontales

Yuasa

12 V

Réf.	Capacité	Appellation	Dimensions (mm)			Terminal position	Terminal type
			Longueur	Largeur	Hauteur		
YCYFT75-12	80 Ah	YFT75-12	564	114	187	Frontale	-
YCYFT100-12	112 Ah	YFT100-12	508	110	238,5	F4	F-M6
YCYFT150-12	166 Ah	YFT150-12	548	110	286	F4	F-M6
YCYFT200-12	216 Ah	YFT200-12	560	126	280	Frontale	-

Fulbat

12 V

Réf.	Capacité	Appellation	Dimensions (mm)			Terminal position	Terminal type
			Longueur	Largeur	Hauteur		
FUFFT12-100	100 Ah	FFT12-100	508	110	238,5	Frontale	F-M6 (a)
FUFFT12-150	150 Ah	FFT12-150	551	110	288	Frontale	F-M6 (b)

Exide

12 V

Réf.	Capacité	Appellation	Dimensions (mm)			Terminal position	Terminal type
			Longueur	Largeur	Hauteur		
EXM12V60FT	59 Ah	M12V60FT	280	107	263	F3	G-M6
EXM12V90FT	86 Ah	M12V90FT	395	105	270	F3	F-M6
EXM12V105FT	100 Ah	M12V105FT	511	110	238	F3	F-M6
EXM12V125FT	121 Ah	M12V125FT	559	125	283	F3	F-M6
EXM12V155FT	150 Ah	M12V155FT	559	125	283	F3	F-M6
EXM12V190FT	190 Ah	M12V190FT	559	125	318	F3	F-M6



(a)



(b)

Vous recherchez d'autres références ?
Vous recherchez des produits spécifiques ?

Contactez-nous au
04 76 44 91 88



Batteries Cyclage Cyclage AGM Fulbat 12 V

Réf.	Capacité	Appellation	Dimensions (mm)			Terminal position	Terminal type
			Longueur	Largeur	Hauteur		
FUFPC12-9	9 Ah	FPC12-9	151	65	100	-	Faston 6,35
FUFPC12-13	14 Ah	FPC12-13	151	98	100	F4	Faston 6,35
FUFPC12-20	20 Ah	FPC12-20	181	77	168	F2	F-M5 (a)
FUFPC12-26	26 Ah	FPC12-26	165	176	125	F2	F-M5
FUFPC12-28	28 Ah	FPC12-28	166	175	125		Insert M6/M5
FUFPC12-35	35 Ah	FPC12-35	195	130	182	F1	G-M5 (b)
FUFPC12-40	40 Ah	FPC12-40	197	165	170	F2	F-M6
FUFPC12-60	60 Ah	FPC12-60	229	138	230	F1	F-M6 (c)
FUFPC12-80	80 Ah	FPC12-80	260	168	214	F1	F-M6
FUFPC12-100	107 Ah	FPC12-100	330	173	220	F1	F-M8
FUFPC12-120	128 Ah	FPC12-120	408	177	225	F1	F-M8
FUFPC12-160	160 Ah	FPC12-160	483	170	239	F1	F-M8
FUFPC12-200	214 Ah	FPC12-200	522	240	224	F3	F-M8 (d)



(a)



(b)



(c)



(d)

Conçue pour des applications cycliques intensives, la gamme de batteries cycliques AGM Fulbat est idéale pour les applications de mobilité et de stockage d'énergie.

Leurs points forts.

- Charges et décharges intensives
- Robustes
- Sans entretien
- Étanches



Cyclage AGM Yuasa/Yucel* 12 V

Réf.	Capacité	Appellation	Dimensions (mm)			Terminal position	Terminal type
			Longueur	Largeur	Hauteur		
YCREC10-12	10 Ah	REC10-12	151	65	115	F4	Faston 6,35
YCREC14-12	13 Ah	REC14-12	151	98	98	F4	Faston 6,35
YCREC22-12B	22 Ah	REC22-12B	181	77	167	F2	G-M5
YCREC22-12I	22 Ah	REC22-12I	181	77	167	F2	F-M5
YCREC26-12	26 Ah	REC26-12	166	175	125	F2	F-M5
YCREC36-12	36 Ah	REC36-12	196	130	169	F1	F-M5
YCREC50-12	50 Ah	REC50-12	197	165	175	F2	F-M5
YCREC80-12	80 Ah	REC80-12	259	168	213	F1	F-M6
YUNPC24-12	24 Ah	NPC24-12	166	175	175	F2	F-M5
YUNPC38-12	38 Ah	NPC38-12	197	165	170	F2	F-M5
YUNPC65-12	65 Ah	NPC65-12	350	166	174	F2	F-M6
YUNPC100-12	100 Ah	NPC100-12	350	168	225	F1	F-M6

* Les batteries Yucel seront renommées Yuvolt courant 2023

Gamme recommandée pour



Chariot de golf



Loisir et marine



Médical



Énergie renouvelable



Mobilité



Batteries Cyclage Cyclage Gel Fulbat 12 V

Réf.	Capacité	Appellation	Dimensions (mm)			Terminal position	Terminal type
			Longueur	Largeur	Hauteur		
FUFPG12-26	36 Ah	FPG12-26	166	175	125	F2	F-M5 (e)
FUFPG12-31	31 Ah	FPG12-31	195	130	178	F1	G-M5 (f)
FUFPG12-40	40 Ah	FPG12-40	197	165	170	F2	F-M6
FUFPG12-50	50 Ah	FPG12-50	229	138	211	F1	F-M6
FUFPG12-60	60 Ah	FPG12-60	260	168	179	F2	F-M6
FUFPG12-70	70 Ah	FPG12-70	260	168	230		Insert M6
FUFPG12-85	85 Ah	FPG12-85	306	168	214		Insert M6
FUFPG12-90	90 Ah	FPG12-90	353	175	190	F2	Auto (g)
FUFPG12-100	100 Ah	FPG12-100	330	173	218	F1	F-M8
FUFPG12-130	130 Ah	FPG12-130	345	172	280	-	Insert M8
FUFPG12-140	140 Ah	FPG12-140	483	170	239	F1	F-M8 (h)
FUFPG12-200	200 Ah	FPG12-200	522	240	224	F3	F-M8



(e)



(f)



(g)



(h)

Conçue pour des applications cycliques de longue durée, la gamme de batteries cycliques Gel Fulbat permet d'offrir de meilleures performances cycliques à des profondeurs de charges plus importantes sur les batteries AGM.

Leurs points forts.

- Sans entretien
- Étanches
- Grande fiabilité en décharge



Cyclage Gel Exide 12 V

Réf.	Capacité	Appellation	Dimensions (mm)			Terminal position	Terminal type
			Longueur	Largeur	Hauteur		
EXGF12-014	14 Ah	GF12-014	181	76	167	F2	G-M5
EXGF12-022	22 Ah	GF12-022	167	176	126	F2	G-M5
EXGF12-025	25 Ah	GF12-025	197	135	180	F1	G-M6
EXGF12-033Y	33 Ah	GF12-033Y	210	175	175	F2	Auto
EXGF12-040	40 Ah	GF12-040	242	175	190	F2	Auto
EXGF12-044	44 Ah	GF12-044	261	135	230	F2	Auto
EXGF12-051Y1	51 Ah	GF12-051Y1	278	175	190	F2	Auto
EXGF12-052	52 Ah	GF12-052	261	171	178	F1	F-M6
EXGF12-063	63 Ah	GF12-063	261	171	210	F1	F-M6
EXGF12-065	65 Ah	GF12-065	353	175	190	F2	Auto
EXGF12-072	72 Ah	GF12-072	330	171	236	F1	Auto
EXGF12-094	94 Ah	GF12-094	286	269	230	F8	Auto

Gamme recommandée pour



Chariot de golf



Loisir et marine



Médical



Énergie renouvelable



Mobilité



Batteries LFP Fulbat 12,8 V

Réf.	Capacité	Appellation	Dimensions (mm)			Terminal position	Terminal type
			Longueur	Largeur	Hauteur		
FUFLP12-9	9 Ah	FLP12-9	151	65	99	F4	Fastons 6,35 (a)
FUFLP12-12	12 Ah	FLP12-12	151	98	100	F4	Fastons 6,35 (b)
FUFLP12-18	18 Ah	FLP12-18	181	77	167	F2	-
FUFLP12-24	24 Ah	FLP12-24	181	77	167	F2	F-M5 (c)
FUFLP12-36	36 Ah	FLP12-36	195	130	162	F1	F-M6 (d)
FUFLP12-40	40 Ah	FLP12-40	195	165	175	F2	Insert M6
FUFLP12-65	65 Ah	FLP12-65	262	167	212	-	Insert M6
FUFLP12-100	100 Ah	FLP12-100	326	171,7	212	F1	F-M8 (e)
FUFLP12-150	150 Ah	FLP12-150	483	170	238	F1	Insert M8
FUFLP12-200	200 Ah	FLP12-200	521	233	220	F1	Insert M8



Spécialement conçue pour s'intégrer en lieu et place de batteries plomb, la gamme de batteries cycliques LFP Fulbat vous offre de nombreux avantages par rapport au plomb.



Gamme recommandée pour



Chariot de golf



Loisir et marine



Énergie renouvelable



Mobilité

Batteries lithium fer phosphate aussi appelées LiFePO4 Une technologie récente plus performante, plus sûre et moins polluante

La technologie LiFePO4 permet un chargement beaucoup plus rapide des batteries, ainsi qu'un niveau de décharge beaucoup plus important - la quasi-totalité de l'énergie stockée dans les batteries LiFePO4 peut être utilisée contrairement aux batteries utilisant d'autres technologies. La technologie LiFePO4 offre plus de puissance, une plus grande autonomie et une meilleure sécurité que les batteries conventionnelles (batteries au plomb).

Leur durée avoisine les 7 années en utilisation quotidienne ce qui correspond à 4 000 cycles de charge et décharge environ. Elle offre une longévité exceptionnelle.

Les avantages de la technologie LiFePO4 :

- Performante • Facilité d'utilisation • Faible auto décharge
- Excellente résistance à la chaleur et au froid • Écologique

FULBAT™

INDUSTRIAL BATTERY

Fiables et performantes, les batteries Fulbat s'adaptent à de multiples applications.

Demandez-nous conseil!

LA GAMME DE BATTERIES PLOMB

Parce que nous connaissons parfaitement les exigences de nos clients, nous avons sélectionné la dernière gamme de batteries AGM VRLA Fulbat, spécialement conçues pour une utilisation en **floating**, avec les caractéristiques suivantes:

- Boîtier "**flamme retardante**"
- Durée de vie de **5 ans**
- **100 %** sans entretien



Inflammabilité et résistance au feu





Batteries spéciales onduleurs

Yuasa

12 V

Réf.	Capacité	Appellation	Dimensions (mm)			Terminal position	Terminal type
			Longueur	Largeur	Hauteur		
YUNPH5-12	5 Ah	NPH5-12	90	70	105,5	F3	Fastons 4,8
YUSW200CYUA	5,8 Ah	SW200CYUA	151	51	98,3	F4	6,3 (+) / 4,8(-)
YUSW280	7,6 Ah	SW280	151	65	97,5	F4	Fastons 6,3
YUSWL750	24,4 Ah	SWL750	166	175	125	F2	Insert M5
YUSWL780V	28,4 Ah	SWL780V	166	125	175	-	-
YUSWL1100	40 Ah	SWL1100	197	165	170	F2	Insert M5
YUSWL1800	56,6 Ah	SWL1800	216	168	223	F2	Insert M6
YUSWL1850	72 Ah	SWL1850	350	166	174	F2	Insert M6
YUSWL2300E	79 Ah	SWL2300E	260	168	225	-	-
YUSWL2300T	79 Ah	SWL2300T	259	168	212,5	F2	Insert M6
YUSWL2250	84 Ah	SWL2250	380	166	185	F2	Insert M8
YUSWL2500E	92,4 Ah	SWL2500E	305	168	225	-	-
YUSWL2500T	92,4 Ah	SWL2500T	305	173	223	F2	Insert M6
YUSWL3300	108,4 Ah	SWL3300	350	168	225	F2	Insert M8
YUSWL3800	132 Ah	SWL3800	350	173	272	-	-
YUSWL4250	140 Ah	SWL4250	341	173	281	-	-

Fulbat

12 V

Réf.	Capacité	Appellation	Dimensions (mm)			Terminal position	Terminal type
			Longueur	Largeur	Hauteur		
FUFPH1235W	9 Ah	FPH1235W	151	65	99	F4	Fastons 6,3 (a)
FUFPH12-750W	25,2 Ah	FPH12-750W	166	175	125	F2	F-M5 (b)
FUFPH12-1100W	45 Ah	FPH12-1100W	197	165	170	F2	F-M6 (c)



(a)



(b)



(c)

Conçue pour des applications onduleurs UPS, la gamme de batteries à décharge rapide AGM Fulbat assure une haute fiabilité et d'excellentes performances de décharge à débit élevé.

Leurs points forts.

- Grande performance de décharge élevée
- Sans entretien
- Étanches
- Performances extrêmes



Batteries plomb Cyclon

2 V

Réf.	Capacité	Appellation	Dimensions (mm)		Terminal type
			Longueur	Hauteur	
EN2V25	2,5 Ah	0810-0004	34,3	61,2	Fastons 4,8 (d)
EN2V50	5 Ah	0800-0004	44,5	72,9	Fastons 4,8
EN2V80	8 Ah	0850-0004	44,5	100,1	Fastons 6,3

4 V

Réf.	Capacité	Appellation	Dimensions (mm)			Terminal type
			Longueur	Largeur	Hauteur	
EN4V25	2,5 Ah	0819-0010	79,5	46	69,9	Fastons 4,8
EN4V50	5 Ah	0809-0010	96,5	53,8	76,7	Fastons 6,3
EN4V80	8 Ah	0859-0010	96,8	54,1	101,6	Fastons 6,3 (e)

6 V

Réf.	Capacité	Appellation	Dimensions (mm)			Terminal type
			Longueur	Largeur	Hauteur	
EN6V25	2,5 Ah	0819-0012	113,8	46	69,9	Fastons 4,8
EN6V50	5 Ah	0809-0012	139,2	53,8	76,7	Fastons 6,3 (f)
EN6V80	8 Ah	0859-0012	139,2	54,1	101,6	Fastons 6,3



(d)



(e)



(f)



Cette gamme de batterie est fabriquée à partir de matériaux très purs qui leur permettent d'offrir une plus longue durée de vie, une grande fiabilité et beaucoup moins de remplacement.

Les avantages de la marque ENERSYS :

- Meilleures performances.
- Faible coût sur le long terme.
- Recharger à 100 % en moins d'une heure.
- Adapté aux températures extrêmes.
- Construction robuste.
- Tension de fonctionnement élevé et stable.

Gamme recommandée pour



UPS



Telecom



Deep Cycle standard - Yuasa 6 - 8 V

Réf.	Capacité	Appellation	Dimensions (mm)		
			Longueur	Largeur	Hauteur
YUDCB605-6	210 Ah	DCB605-6	264	181	245
YUDCB105-6	225 Ah	DCB105-6	264	181	245
YUDCB125-6	240 Ah	DCB125-6	264	181	245
YUDCB145-6	260 Ah	DCB145-6	264	181	245
YUDCB875-8	170 Ah	DCB875-8	264	181	245
YUDCB890-8	190 Ah	DCB890-8	264	181	245
YUDCB8125-8	240 Ah	DCB8125-8	264	181	283

12 V

Réf.	Capacité	Marque	Appellation	Dimensions (mm)		
				Longueur	Largeur	Hauteur
YUDCB1275-12	150 Ah	Yuasa	DCB1275-12	329	181	245

Deep Cycle standard - Trojan 6 V

Réf.	Capacité	Marque	Appellation	Dimensions (mm)		
				Longueur	Largeur	Hauteur
TRT105	225 Ah	Trojan	T105	264	181	276
TRT125	240 Ah	Trojan	T125	264	181	276
TRTE35	245 Ah	Trojan	TE35	244	191	276
TRT145	260 Ah	Trojan	T145	264	181	295
TRT305G-AC	315 Ah	Trojan	T305G-AC	311	175	365
TRT305H-AC	360 Ah	Trojan	T305H-AC	295	78	365

12 V

Réf.	Capacité	Marque	Appellation	Dimensions (mm)		
				Longueur	Largeur	Hauteur
TR24TMX	105 Ah	Trojan	24TMX	286	171	248
TR27TMX	105 Ah	Trojan	27TMX	324	171	248
TR27TMH	115 Ah	Trojan	27TMH	324	171	248
TR30XHS	130 Ah	Trojan	30XHS	355	181	256
TR31XHS	150 Ah	Trojan	31XHS	330	171	241

Ces batteries Trojan existent également en gamme **Gel**.
N'hésitez pas à contacter notre équipe commerciale au

04 76 44 91 88
pour avoir plus d'informations.



Nous proposons également une gamme de batteries
Deep Cycle Standard Fulbat.
Contactez-nous pour plus d'informations.

Contactez-nous
pour avoir
plus d'informations
sur la position
et le type de borne.

Notre équipe
vous proposera
la batterie
la plus adaptée
à votre demande.



Deep Cycle AGM Carbon - Fulbat 6 - 8 V

Réf.	Capacité	Appellation	Dimensions (mm)			Terminal position	Terminal type
			Longueur	Largeur	Hauteur		
FUFDC6-210	210 Ah	FDC6-210	260	180	274	-	Dual
FUFDC6-225	225 Ah	FDC6-225	260	180	253	F8	F-M8 (a)
FUFDC6-245	245 Ah	FDC6-245	243	188	275	F6	F-M8
FUFDC6-265	268 Ah	FDC6-265	260	180	268	F8	F-M8
FUFDC6-350	350 Ah	FDC6-350	295	180	368	F8	Dual (b)
FUFDC6-400	400 Ah	FDC6-400	295	180	428	F8	Dual
FUFDC8-170	170 Ah	FDC8-170	260	180	274	F1	Dual
FUFDC8-180	182 Ah	FDC8-180	260	180	252	-	Dual



12 V

Réf.	Capacité	Appellation	Dimensions (mm)			Terminal position	Terminal type
			Longueur	Largeur	Hauteur		
FUFDC12-14	15 Ah	FDC12-14	151,5	99,5	97	F4	F-M5 (c)
FUFDC12-24	25 Ah	FDC12-24	182	77	170	F2	F-M5
FUFDC12-46	53 Ah	FDC12-46	197	166	170	F2	F-M6
FUFDC12-60	68 Ah	FDC12-60	229	138	210	F1	F-M6 (d)
FUFDC12-75	82 Ah	FDC12-75	260	168	214	F1	F-M6
FUFDC12-90	90 Ah	FDC12-90	260	168	233	F1	Dual
FUFDC12-105	108 Ah	FDC12-105	306	168	233	F1	F-M8 (e)
FUFDC12-115	118 Ah	FDC12-115	330	173	237	F1	Dual (f)
FUFDC12-145	148 Ah	FDC12-145	340	172	286	F1	F-M8
FUFDC12-150	150 Ah	FDC12-150	327	180	274	F1	F-M8
FUFDC12-180	183 Ah	FDC12-180	483	170	239	F1	Insert M8



Conçue pour des **applications de traction nécessitant des décharges profondes et fréquentes**, la gamme de batteries Deep Cycle AGM Carbon Fulbat permet d'offrir une durée de vie maximale en usage cyclique intensif ainsi qu'une faible autodécharge.

Leurs points forts.

- Sans entretien
- Étanches
- Robustes
- Sûres et fiables

JUSQU'À
1400
CYCLES DE VIE

POUR UNE APPLICATION PLUS STANDARD

Retrouvez notre gamme de batteries plomb ouvert traction/semi traction en page 48.

Gamme recommandée pour



Voiturette de golf



Loisir et marine



Nacelle et plateforme élévatrice



Solaire



Autolaveuse



Chronopiles a aussi votre solution pour les engins de manutention



**Pour l'équipement industriel lourd:
chariots élévateurs, transpalettes,
élévateurs à nacelle...
La batterie est l'élément clé.**

Nous avons la solution intégrale:
coffre complet, pose et installation*,
enlèvement vieille matière, BSDI...
Donnez-nous la marque, le modèle, la tension,
la capacité et la technologie de votre équipement,
Chronopiles vous répond rapidement.

**Besoin d'aide ou d'un conseil ?
Allô Chronopiles
04 76 44 91 88**

N'oubliez pas que l'entretien des batteries est indispensable!
C'est pourquoi Chronopiles fait le choix de fournir les batteries avec un système de remplissage contrôlé. Nous vous proposons aussi le coffre neuf avec l'équipement complet.
Quant au choix du chargeur: il ne faut pas mélanger et/ou changer de technologie sans valider auparavant le chargeur avec votre commercial.
Retrouvez tous les chargeurs adaptés page 55 et suivantes.

* dans la région Rhône-Alpes

Batteries auto Gamme YBX9000: AGM Start & Stop Plus 12 V

Réf.	Capacité	Marque	Appellation	Dimensions (mm)			Borne
				Longueur	Largeur	Hauteur	
YUYBX9027	60 Ah	Yuasa	YBX9027	243	175	190	Borne + à droite
YUYBX9096	70 Ah	Yuasa	YBX9096	278	175	190	Borne + à droite
YUYBX9115	80 Ah	Yuasa	YBX9115	317	175	190	Borne + à droite
YUYBX9019	95 Ah	Yuasa	YBX9019	353	175	190	Borne + à droite
YUYBX9020	105 Ah	Yuasa	YBX9020	393	175	190	Borne + à droite

Points forts de la gamme

Jusqu'à 360 000 démarrages pour des véhicules équipés du Start & Stop, de freinage régénératif et énergie cinétique. Consommation de carburant réduite et moins d'émission. Batteries étanches pour un maximum de sécurité.

Soyez vigilant!

Si vous avez un véhicule utilisant une batterie Start & Stop AGM, vous n'aurez pas la possibilité d'installer une batterie Start & Stop EFB. Au contraire, si votre véhicule est équipé d'une batterie Start & Stop EFB, vous pourrez la remplacer par une batterie Start & Stop AGM.

Gamme YBX7000: EFB Start & Stop 12 V - Gamme européenne

Réf.	Capacité	Marque	Appellation	Dimensions (mm)			Borne
				Longueur	Largeur	Hauteur	
YUYBX7027	65 Ah	Yuasa	YBX7027	243	175	190	Borne + à droite
YUYBX7100	65 Ah	Yuasa	YBX7100	278	175	175	Borne + à droite
YUYBX7096	75 Ah	Yuasa	YBX7096	278	175	190	Borne + à droite
YUYBX7110	75 Ah	Yuasa	YBX7110	315	175	175	Borne + à droite

12V - Gamme japonaise

Réf.	Capacité	Marque	Appellation	Dimensions (mm)			Terminal position
				Longueur	Largeur	Hauteur	
YUYBX7030	80 Ah	Yuasa	YBX7030	260	173	225	Borne + à droite
YUYBX7335	80 Ah	Yuasa	YBX7335	305	173	225	Borne + à droite

Points forts de la gamme

Jusqu'à 270 000 démarrages pour des véhicules équipés du Start & Stop additif lithium carbone pour améliorer la charge et la performance. Consommation de carburant réduite et moins d'émission. Recommandé pour des véhicules faisant de nombreux trajets courts dans une journée.

D'autres références existent,
n'hésitez pas à consulter notre équipe commerciale au
04 76 44 91 88
pour avoir plus d'informations.



Batteries auto

Gamme YBX5000

12 V - Gamme européenne

Réf.	Capacité	Marque	Appellation	Dimensions (mm)			Borne
				Longueur	Largeur	Hauteur	
YUYBX5202	45 Ah	Yuasa	YBX5202	175	175	190	Borne + à droite
YUYBX5063	52 Ah	Yuasa	YBX5063	208	175	175	Borne + à droite
YUYBX5012	54 Ah	Yuasa	YBX5012	207	175	190	Borne + à droite
YUYBX5075	60 Ah	Yuasa	YBX5075	243	175	175	Borne + à droite
YUYBX5027	65 Ah	Yuasa	YBX5027	243	175	190	Borne + à droite (a)
YUYBX5100	75 Ah	Yuasa	YBX5100	278	175	175	Borne + à droite
YUYBX5096	80 Ah	Yuasa	YBX5096	278	175	190	Borne + à droite (b)
YUYBX5110	85 Ah	Yuasa	YBX5110	315	175	175	Borne + à droite
YUYBX5115	90 Ah	Yuasa	YBX5115	315	175	190	Borne + à droite (c)
YUYBX5019	100 Ah	Yuasa	YBX5019	353	175	190	Borne + à droite
YUYBX5020	110 Ah	Yuasa	YBX5020	394	175	190	Borne + à droite



(a) (b) (c)

12 V - Gamme japonaise

Réf.	Capacité	Marque	Appellation	Dimensions (mm)			Borne
				Longueur	Largeur	Hauteur	
YUYBX5054	40 Ah	Yuasa	YBX5054	360	187	127	Borne + à droite
YUYBX5056	40 Ah	Yuasa	YBX5056	360	187	137	Borne + à gauche
YUYBX5053	50 Ah	Yuasa	YBX5053	238	129	223	Borne + à droite (d)
YUYBX5057	50 Ah	Yuasa	YBX5057	238	129	223	Borne + à gauche
YUYBX5005	65 Ah	Yuasa	YBX5005	232	173	225	Borne + à droite (e)
YUYBX5068	75 Ah	Yuasa	YBX5068	269	174	223	Borne + à droite
YUYBX5069	75 Ah	Yuasa	YBX5069	269	174	223	Borne + à gauche
YUYBX5334	100 Ah	Yuasa	YBX5334	304	173	225	Borne + à gauche
YUYBX5335	100 Ah	Yuasa	YBX5335	304	173	225	Borne + à droite (f)



(d) (e) (f)

Gamme Optima

12 V

Réf.	Capacité	Marque	Appellation	Dimensions (mm)			Borne
				Longueur	Largeur	Hauteur	
OPRTC-4.2	50 Ah	Optima	RTC-4.2	254	175	200	Borne + à gauche et centrale
OPRTF-4.2	50 Ah	Optima	RTF-4.2	254	187	184	Borne + à gauche
OPRTR-4.2	50 Ah	Optima	RTR-4.2	254	175	200	Borne + à droite



Points forts de la gamme

Jusqu'à 50 000 démarrages.

Idéale pour un besoin de capacité ou de puissance élevées au démarrage, avec un maximum de plaques.

Un système de double capot afin d'améliorer la sécurité.

Performante même par temps froid.



Batteries poids lourds

Gamme YBX7000 - EFB Start & Stop*

12 V

Réf.	Capacité	Marque	Appellation	Dimensions (mm)			Borne
				Longueur	Largeur	Hauteur	
YUYBX7629	185 Ah	Yuasa	YBX7629	511	222	215	Borne + à gauche
YUYBX7625	230 Ah	Yuasa	YBX7625	516	274	236	Borne + à gauche

Ces batteries sont prévues pour tout emplacement situé à l'arrière du véhicule. Elles permettent une utilisation fréquente de l'ensemble des équipements électriques à bord du véhicule lorsque le moteur est éteint et sont optimisées pour des arrêts fréquents. Elles ont une auto-décharge très faible afin d'allonger la durée de stockage.

Gamme YBX5000*

12 V

Réf.	Capacité	Marque	Appellation	Dimensions (mm)			Borne
				Longueur	Largeur	Hauteur	
YUYBX5627	145 Ah	Yuasa	YBX5627	513	189	223	Borne + à gauche
YUYBX5629	185 Ah	Yuasa	YBX5629	511	222	215	Borne + à gauche
YUYBX5625	230 Ah	Yuasa	YBX5625	516	274	236	Borne + à gauche



* Batteries également conçues pour la servitude (décharge lente)

Ces batteries sont conçues spécialement pour répondre à un besoin de capacité et/ou puissance très élevée et pour une utilisation régulière de l'ensemble des équipements électriques à bord du véhicule lorsque le moteur est éteint. Elles sont sans maintenance et sont équipées d'un double capot. L'auto-décharge est très faible afin d'allonger la durée de stockage.



Batteries marine - loisirs

YBX Active Leisure & Marine : EFB

12 V

Réf.	Capacité	Marque	Appellation	Dimensions (mm)			Borne
				Longueur	Largeur	Hauteur	
YUL28EFB	75 Ah	Yuasa	L28-EFB	278	175	190	Borne + à droite
YUL35-90 + G	90 Ah	Yuasa	L35-90	350	174	225	Borne + à gauche
YUL36EFB	100 Ah	Yuasa	L36-EFB	353	175	190	Borne + à droite
YUL35-100 + G	100 Ah	Yuasa	L35-100	350	174	225	Borne + à gauche
YUL36-100	100 Ah	Yuasa	L36-100	353	175	190	Borne + à droite
YUL35-115 + G	115 Ah	Yuasa	L35-115	350	174	225	Borne + à gauche

La gamme de batteries YBX Active est dotée des dernières technologies permettant de fournir une meilleure endurance, un plus grand nombre de cycles et une recharge plus rapide.

YBX Active Marine: Start - Double bornes

12 V

Réf.	Capacité	Marque	Appellation	Dimensions (mm)			Borne
				Longueur	Largeur	Hauteur	
YUM26-80	80 Ah	Yuasa	M26-80	260	174	225	Borne + à gauche
YUM27-90	90 Ah	Yuasa	M27-90	305	174	225	Borne + à gauche
YUM31-100	100 Ah	Yuasa	M31-100	330	174	240	Borne + à gauche

Gamme Optima

12 V

Réf.	Capacité	Marque	Appellation	Dimensions (mm)			Borne
				Longueur	Largeur	Hauteur	
OPBTLI4.2	50 Ah	Optima	BTLI4.2	254	175	200	Borne + à gauche
OPBTDC5.5	75 Ah	Optima	BTDC5.5	325	165	238	Borne + à gauche

Pour bateaux à moteur, bateaux de plaisance, yachts et nautisme.



12 V

Réf.	Capacité	Marque	Appellation	Dimensions (mm)			Borne
				Longueur	Largeur	Hauteur	
YUYBX5627	145 Ah	Yuasa	YBX5627	513	189	223	Borne + à gauche
YUYBX5629	185 Ah	Yuasa	YBX5629	511	222	215	Borne + à gauche
YUYBX5625	230 Ah	Yuasa	YBX5625	516	274	236	Borne + à gauche

Idéales pour des applications de travaux publics (feux tricolores de chantier).



Batteries moto

Gamme Yuasa - Prête à l'emploi

12 V

Réf.	Capacité	Marque	Appellation	Dimensions (mm)			Borne
				Longueur	Largeur	Hauteur	
YUYTX7L	6,3 Ah	Yuasa	YTX7L	114	71	131	Borne + à droite
YUYT7B	6,8 Ah	Yuasa	YT7B	150	65	93	Borne + à gauche
YUYTX9	8,4 Ah	Yuasa	YTX9	150	87	105	Borne + à gauche
YUYTI2A	10,5 Ah	Yuasa	YT12A	150	87	105	Borne + à gauche
YUYTI2B	10,5 Ah	Yuasa	YT12B	150	70	130	Borne + à gauche
YUYTX12	10,5 Ah	Yuasa	YTX12	150	87	130	Borne + à gauche
YUYTZ12S	11,6 Ah	Yuasa	YTZ12S	150	87	110	Borne + à gauche
YUYTZ14S	11,8 Ah	Yuasa	YTZ14S	150	87	110	Borne + à gauche
YUYTX14	12,6 Ah	Yuasa	YTX14	150	87	145	Borne + à gauche
YUYTX20L	18,9 Ah	Yuasa	YTX20L	175	87	155	Borne + à droite

Gamme Fulbat Gel

12 V

Réf.	Capacité	Marque	Appellation	Dimensions (mm)			Borne
				Longueur	Largeur	Hauteur	
FUFT12A-BS	10,5 Ah	Fulbat	FT12A-BS	150	88	105	Borne + à gauche
FUFT12B-4	10,5 Ah	Fulbat	FT12B-4	150	69	130	Borne + à gauche
FUFTX12-BS	10,5 Ah	Fulbat	FTX12-BS	150	87	130	Borne + à gauche
FUFTZ12S	11,6 Ah	Fulbat	FTZ12S	150	88	110	Borne + à gauche
FUFBI0L-A2/B2	11,6 Ah	Fulbat	FB10L-A2/B2	133	90	145	Borne + à droite
FUFTZ14S	11,8 Ah	Fulbat	FTZ14S	150	88	110	Borne + à gauche
FUFTX14L-BS	12,6 Ah	Fulbat	FTX14L-BS	150	87	145	Borne + à gauche
FUFHD14HL-BS*	14,7 Ah	Fulbat	FHD14HL-BS	150	87	145	Borne + à gauche
FUFTX14AH-BS	14,7 Ah	Fulbat	FTX14AH-BS	135	90	167	Borne + à droite
FUFTX20-BS	18,9 Ah	Fulbat	FTX20-BS	175	87	155	Borne + à droite
FUFHD20HL-BS*	21,1 Ah	Fulbat	FHD20HL-BS	175	87	155	Borne + à droite
FUFTX24HL-BS	22,1 Ah	Fulbat	FTX24HL-BS	205	87	162	Borne + à droite
FUFIX30L-BS	31,6 Ah	Fulbat	FIX30L-BS	165	125	175	Borne + à droite
FUFHD30HL-BS*	31,6 Ah	Fulbat	FHD30HL-BS	165	125	175	Borne + à gauche

*Spéciale Harley Davidson

Gamme Fulbat FLP

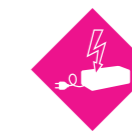
12 V

Réf.	Capacité	Marque	Appellation	Dimensions (mm)			Borne
				Longueur	Largeur	Hauteur	
FUFLTK01	2 Ah	Fulbat	FLTK01	86	48	90	Borne + à droite
FUFLTX4L	2 Ah	Fulbat	FLTX4L/5L - FLTZ5S/6S	113	70	85	Borne + à droite
FUFLTX7L	2,4 Ah	Fulbat	FLTX7L	113	70	105	Borne + à droite
FUFLTZ7L	2,4 Ah	Fulbat	FLTZ7L	113	70	85	Borne + à droite
FUFLT9B	3 Ah	Fulbat	FLT9B	150	66	93	Borne + à gauche
FUFLTX14H	4 Ah	Fulbat	FLTX14H	150	87	93	Borne + à gauche
FUFLT12B	5 Ah	Fulbat	FLT12B/FLT14B	150	66	130	Borne + à gauche
FUFLTX20H	5 Ah	Fulbat	FLTX20H	150	87	93	Borne + à gauche
FUFLTX20HL	5 Ah	Fulbat	FLTX20HL	150	87	93	Borne + à droite
FUFLTX7A	5 Ah	Fulbat	FLTX7A-BS/FLT9/12/14 - FLTZ10S/12S/14S	150	87	93	Borne + à gauche

Gamme Deka - Prête à l'emploi - spéciale Harley Davidson

12 V

Réf.	Capacité	Marque	Appellation	Dimensions (mm)			Borne
				Longueur	Largeur	Hauteur	
DEETX14	12 Ah	Deka	ETX14	150	88	145	Borne + à gauche
DEETX14L	12 Ah	Deka	ETX14L	150	88	145	Borne + à droite
DEETX20L	17,5 Ah	Deka	ETX20L	177	88	155	Borne + à droite
DEETX30L	30 Ah	Deka	ETX30L	168	131	176	Borne + à droite



Pour vos batteries d'outillages portatifs, Chronopiles a également la solution



Avec des batteries neuves ou reconditionnées

1

Échange standard avec une batterie neuve de marque constructeur ou compatible avec une capacité supérieure si possible

2

Reconditionnement de la batterie

Nous vous transmettons un devis au préalable avec le coût de la réalisation (accumulateurs, ampérages, main-d'œuvre). Si c'est bon pour vous, vous nous envoyez votre batterie pour le reconditionnement.

Besoin d'aide ou d'un conseil?

Allô Chronopiles

04 76 44 91 88

AEG BOSCH DEWALT FESTOOL HILTI HITACHI

Kress Makita Milwaukee Panasonic RYOBI Stihl

Alimentation

Réf.	Désignation	Voltage															
		3	4,5	5	6	7,5	9	12	13,5	15	18	19	20	22	24	36	
ANAPS300	Ansmann APS300			0,6 A			0,45 A	0,4 A	0,3 A								
ANAPS600	Ansmann APS600				0,6 A												
ANAPS1000	Ansmann APS1000				1,0 A												
ANAPS1500	Ansmann APS1500				1,5 A												
ANAPS2250L	Ansmann APS2250L					2,2 A				1,8 A							
ANAPS2250H	Ansmann APS2250H							2,2 A		1,8 A	1,4 A		1,35 A	1,2 A	1,0 A		
MA3824	Mascot 3824			1,5 A					0,65 A								
MA3825	Mascot 3825			1,0 A				0,8 A	0,6 A								
MA3823	Mascot 3823			2,4 A	2,0 A	1,6 A	1,33 A	1,33 A		1,06 A	0,88 A					0,66 A	
MA3626	Mascot 3626			4,0 A	3,33 A	3,7 A	3,1 A	2,33 A		2,8 A	2,33 A						1,75 A
MA3721	Mascot 3721			5,0 A	4,16 A	3,33 A		3,5 A		2,8 A	2,33 A						1,75 A
MA3320	Mascot 3320			8,0 A	6,66 A	7,0 A	6,0 A	5,0 A		4,0 A	3,33 A					2,5 A	1,66 A

Convertisseur - Quasi Sinus

Réf.	Désignation
WA12150	Watt & Co - 12 V - 150 W
WA12150CAR	Watt & Co - 12 V - 150 W - Carwatt
WA12300	Watt & Co - 12 V - 300 W
WA24300	Watt & Co - 24 V - 300 W
MA9986-12*	Mascot 9986 Quasi Sinus - 12 V - 600 W
MA9987-12*	Mascot 9987 Quasi Sinus - 12 V - 1000 W
MA9988-12*	Mascot 9988 Quasi Sinus - 12 V - 1500 W

* Existe aussi en 24 V

Convertisseur - Pur Sinus

Réf.	Désignation
MA228412*	Mascot 2284 Pur Sinus - 12 V - 150 W
MA228512*	Mascot 2285 Pur Sinus - 12 V - 300 W
MA228612*	Mascot 2286 Pur Sinus - 12 V - 600 W
MA228712*	Mascot 2287 Pur Sinus - 12 V - 1000 W

* Existe aussi en 24 V

Chargeur / Convertisseur - Spécial installation solaire

Réf.	Désignation
VIMU12/1200/50	Victron Multiplus 12/1200/50-16 - 12 V - 50 A
VIMU12/1600/70	Victron Multiplus 12/1600/70-16 - 12 V - 70 A
VIMU12/2000/80	Victron Multiplus 12/2000/80-32 - 12 V - 80 A

Vous recherchez à vous équiper de panneaux solaires ?

**Contactez-nous au
04 76 44 91 88**

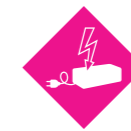


Chargeur plomb

Réf.	Désignation	Voltage					
		2	6	12	24	36	48
ANALCS212	Ansmann ALCS - 212		0,4 A				
ANALCS224	Ansmann ALCS - 2.24		0,9 A				(a)
ANALCT6242	Ansmann ALCT - 6.24/2			2,0 A			(b)
ANALCT6244	Ansmann ALCT - 6.24/4			4,0 A			
ANALCT62410	Ansmann ALCT - 6.24/10			10,0 A			
MA2240LA	Mascot 2240		1,3 A	1,0 A	0,5 A		
MA2241LA	Mascot 2241		1,3 A	1,0 A	0,5 A		0,27 A
MA3743LA	Mascot 3743			1,0 A	0,56 A		
MA3546LA	Mascot 3546			2,0 A	1,0 A		
MA2541LA	Mascot 2541			2,2 A	1,2 A		
MA2440LA	Mascot 2440			4,0 A	2,5 A	1,6 A	1,3 A
MA3240LA	Mascot 3240			7,0 A	3,5 A		
MA2840LA	Mascot 2840			7,0 A	3,5 A	2,3 A	
MA9740LA	Mascot 9740			10,0 A	5,0 A	3,3 A	2,5 A
MA2745LA	Mascot 2745			20,0 A	10,0 A		
MA2045LA	Mascot 2045			20,0 A	10,0 A	6,7 A	5, A

Chargeur classique - NiMh

Réf.	Désignation	Cellules
ANPOW4ULT	Chargeur NiMh/Li-ion Ansmann Powerline 4 Ultra	4 cellules - 2 Ah
ANLITH2	Chargeur Li-ion/NiMh Ansmann	2 positions - 0,5 A - 26650/22650/18650/18500/17670/16340/14500
ANPOW8	Chargeur NiMh/NiCd Ansmann Powerline 8	8 cellules - AAA/AA
ANPOW2	Chargeur NiMh/NiCd Ansmann Powerline 2	2 cellules - 9 V
ANPOW4.2PRO	Chargeur NiMh/NiCd Ansmann Powerline 4,2 Pro	4 cellules - AAA/AA
ANCOPLUS	Chargeur NiMh/NiCd Ansmann Comfort Plus	4 cellules - AAA/AA/9 V Plug Secteur
ANCOSMART	Chargeur NiMh/NiCd Ansmann Comfort Smart	4 cellules - AAA/AA
ANCOMINI	Chargeur NiMh/NiCd Ansmann Comfort Mini	2 cellules - AAA/AA
ANCOMULTI	Chargeur NiMh/NiCd Ansmann Comfort Multi	4 cellules - AAA/AA/C/D/9 V



Chargeur de table - NiMh / NiCd

Réf.	Désignation	Nombre de cellules qui composent la batterie							
		2	3 à 6	4 à 8	5 à 10	6 à 12	10 à 20	12 à 25	15 à 30
ANACS48	Ansmann ACS - 4 à 8 cellules - 350 mAh			0,35 A					
ANACS110	Ansmann ACS - 1 à 10 cellules - 1000 mAh			1,0 A					(d)
MA8314MH	Mascot 8314			0,6 A					
MA2115MH	Mascot 2115	1,3 A		1,0 A	0,7 A		0,4 A		
MA3546MH	Mascot 3546		2,2 A	2,0 A	1,6 A	1,3 A	0,8 A		
MA2215MH	Mascot 2215	3,0 A	3,0 A	2,2 A	1,8 A	1,5 A	0,9 A		
MA2015MH	Mascot 2015		3,5 A	2,8 A	2,2 A	1,8 A	1,2 A		
MA2415MH	Mascot 2415		4,5 A	4,0 A	3,5 A	3,0 A	1,8 A	1,5 A	1,3 A

Chargeur LFP

Réf.	Désignation	Nombre de cellules qui composent la batterie															
		1	2	3	4	5	6	7	8	9	10	11	12	13	14	15	16
MA2240LFP	Mascot 2240	1,3 A	1,3 A	NC*	0,9 A	0,7 A	NC*		0,56 A								
MA2541LFP	Mascot 2541	2,7 A			2,0 A				1,0 A								
MA2440LFP	Mascot 2440	NC*	4,0 A	NC*	4,0 A	NC*	3,3 A	NC*	2,5 A	NC*	1,8 A	1,65 A	NC*	NC*	NC*	1,2 A	
MA2840LFP	Mascot 2840	NC*	NC*	NC*	7,0 A	NC*	NC*	NC*	3,5 A	NC*	2,8 A	NC*	2,15A	NC*	NC*	NC*	
MA3240LFP	Mascot 3240	8,5 A	NC*	NC*	7,0 A	NC*	NC*	NC*	3,5 A	NC*	NC*	2,5A	NC*	NC*	NC*	NC*	
MA3540LFP	Mascot 3540				20,0 A			NC*	10,0 A	9,0 A			NC*			5,0 A	

NC*: consultez-nous pour plus d'informations

Chargeur Li-ion

Réf.	Désignation	Nombre de cellules qui composent la batterie															
		1	2	3	4	5	6	7	8	9	10	11	12	13	14	15	16
MA2240LI	Mascot 2240	1,3 A	1,2 A	0,9 A	0,7 A	0,6 A	0,56 A										
MA3743LI	Mascot 3743	1,5 A	1,2 A	1,0 A	0,8 A	NC*	0,56 A	NC*	NC*	NC*	NC*	NC*	NC*	0,3 A			
MA3546LI	Mascot 3546	2,5 A	2,2 A	1,6 A	1,35 A	1,15 A	1,0 A	0,85 A		0,7 A				0,5 A			
MA2542LI	Mascot 2542	2,7 A	2,3 A	2,0 A	1,6 A	1,4 A	1,2 A	1,0 A	0,9 A	0,8 A		0,7 A		0,6 A			
MA2440LI	Mascot 2440		4,0 A		3,5 A	3,3 A	2,8 A	2,5 A	2,1 A	1,9 A	1,8 A	1,6 A	1,45 A	1,35 A	1,3 A	1,15 A	1,0 A
ANIPC80	IPC80								1,9 A	2,0 A							
ANIPC50	IPC50							1,9 A	1,5 A								
ANIPC30	IPC30		2,0 A		2,0 A												

NC*: consultez-nous pour plus d'informations





Chargeur Industriel plomb - Spécial Traction 2 V

Réf.	Batteries de traction composées avec des éléments de 2 V			
	12	24	36	48
AQ12152	15,0 A			
AQ12202	20,0 A			
AQ12252	25,0 A			
AQ24102		10,0 A		
AQ24152		15,0 A		
AQ24202		20,0 A		
AQ24252		25,0 A		
AQ24302		30,0 A		
AQ24402		40,0 A		
AQ24502		50,0 A		
AQ24602		60,0 A		
AQ24802		80,0 A		
AQ241002		100,0 A		
AQ36252			25,0 A	
AQ36302			30,0 A	
AQ36402			40,0 A	
AQ36502			50,0 A	
AQ36602			60,0 A	
AQ36802			80,0 A	
AQ48502				50,0 A
AQ48602				60,0 A
AQ48802				80,0 A
AQ481002				100,0 A

Chargeur Industriel plomb - Spécial Traction 6 V - 12 V et Gel

Réf.	Batteries de traction composées avec des éléments de 2 V			
	12	24	36	48
AQ1215612	15,0 A			
AQ2405612		5,0 A		
AQ2411612		11,0 A		
AQ2419612		19,0 A		
AQ2425612		25,0 A		
AQ2440612		40,0 A		
AQ3620612			20,0 A	
AQ4817612				17,0 A
AQ4825612				25,0 A

Vous recherchez des produits spécifiques ?

**Contactez-nous au
04 76 44 91 88**



Chargeur haute fréquence

24 V

Réf.	Désignation	Capacité	Dimensions (mm)		
			Longueur	Largeur	Hauteur
ZING524/100	Zivan NG5 24/100	100 Ah	545	265	115
ZING924/120	Zivan NG9 24/120	120 Ah	545	265	115
ZING9PLUS24/200	Zivan NG9PLUS 24/200	120 Ah	545	265	115

36 V

Réf.	Désignation	Capacité	Dimensions (mm)		
			Longueur	Largeur	Hauteur
ZING936V145A	Zivan NG9 36 V - 145 A	120 Ah	545	265	115
ZING9PLUS36/200	Zivan NG9PLUS 36/200	170 Ah	545	265	115

48 V

Réf.	Désignation	Capacité	Dimensions (mm)		
			Longueur	Largeur	Hauteur
ZING548/80-95	Zivan NG5 48/80-95	80 Ah	545	265	115
ZING748/120	Zivan NG7 48/120	100 Ah	545	265	115
ZING948V145A	Zivan NG9 48 V - 145 A	120 Ah	545	265	115
ZING9PLUS48/160	Zivan NG9PLUS 48/160	135 Ah	545	265	115
ZINGTOP48/170-200	Zivan NGTOP 48/170-200	170 Ah	490	290	610

72 V

Réf.	Désignation	Capacité	Dimensions (mm)		
			Longueur	Largeur	Hauteur
ZING572/55-65	Zivan NG5 72/55-65	55 Ah	545	265	115
ZING772/70-85	Zivan NG7 72/70-85	70 Ah	545	265	115
ZING972/100-110	Zivan NG9 72/100-110	90 Ah	545	265	115

80 V

Réf.	Désignation	Capacité	Dimensions (mm)		
			Longueur	Largeur	Hauteur
ZING580/50-60	Zivan NG5 80/50-60	50 Ah	545	265	115
ZING780/65-75	Zivan NG7 80/65-75	62,5 Ah	545	265	115
ZING980/80-100	Zivan NG9 80/80-100	80 Ah	545	265	115
ZING9PLUS80/120	Zivan NG9PLUS 80/120	100 Ah	545	265	115
ZINGTOP80/125-150	Zivan NGTOP 80/125-150	125 Ah	490	290	610

Batteries autonomes ANSMANN

NOUVEAUTÉ

Réf.	Désignation	Voltage	Capacité	Raccords de sortie	Avantages
ANPS200AC	Powerstation PS200AC	5 - 20 V	172,8 Wh	Prise AC, USB-A, USB-A QC, USB-C PD	Poignée de transport pliable, lampe LED 5 W avec 2 niveaux de variations (mode SOS et stroboscope) (a)
ANPS2200AC	Powerstation PS2200AC	12 - 30 V	1408 Wh	Prise AC, USB-A, USB-A QC, USB-C PD	Deux poignées de transport et boîte de rangement intégrée, lampe LED 12 W avec 3 niveaux de variations (mode SOS et stroboscope), longue durée de vie (b)
ANPS600AC	Powerstation PS600AC	12 - 30 V	640 Wh	Prise AC, USB-A, USB-A QC, USB-C PD	Poignée de transport fixe et robuste, lampe LED 10 W avec 3 niveaux de variations (mode SOS et stroboscope) (c)



(a)



(b)



(c)

Des modules d'expansions compatibles avec ces batteries sont également disponibles.



Éclairage ATEX

MARQUE PETZL



Réf. PEPIX3R

Désignation	Pixa 3 rechargeable
Marque	Petzl Pixa
Source d'énergie	Batterie
Type d'ampoule	LED
Intensité	90 lumens
Le plus produit	Technologie Constant Lighting



Réf. PEPIX3

Désignation	Pixa 3
Marque	Pixa
Source d'énergie	2 x piles LR6 (fournies)
Type d'ampoule	LED
Intensité	100 lumens
Le plus produit	Technologie Constant Lighting



Réf. PEPIX2

Désignation	Pixa 2
Marque	Pixa
Source d'énergie	2 x piles LR6 (fournies)
Type d'ampoule	LED
Intensité	80 lumens
Le plus produit	Technologie Constant Lighting



Réf. PEPIX1

Désignation	Pixa 1
Marque	Pixa
Source d'énergie	2 x piles LR6 (fournies)
Type d'ampoule	LED
Intensité	25 lumens
Le plus produit	Technologie Constant Lighting

Normes ATEX

La réglementation ATEX (ATmosphères EXplosibles) est issue de deux directives européennes (94/9/CE ou ATEX 137 pour les équipements destinés à être utilisés en zones ATEX, et 1999/92/CE ou ATEX 100A pour la sécurité des travailleurs).

Elle s'applique en France en vertu du respect des exigences du Code du Travail.

La réglementation ATEX demande à tous de maîtriser les risques relatifs à l'explosion de ces atmosphères. Pour cela, une évaluation du risque d'explosion dans l'entreprise est indispensable pour permettre d'identifier tous les lieux où peuvent se former des atmosphères explosives. Les emplacements ATEX doivent être subdivisés en zones: 0, 1 ou 2 pour les gaz, 20, 21 ou 22 pour les poussières.

- **Zone 0:** emplacement où une atmosphère explosive consistant en un mélange avec l'air de substances inflammables sous forme de gaz, de vapeur ou de brouillard est présente en permanence, pendant de longues périodes ou fréquemment.
- **Zone 1:** emplacement où une atmosphère explosive consistant en un mélange avec l'air de substances inflammables sous forme de gaz, de vapeur ou de brouillard est susceptible de se présenter occasionnellement en fonctionnement normal.
- **Zone 2:** emplacement où une atmosphère explosive consistant en un mélange avec l'air de substances inflammables sous forme de gaz, de vapeur ou de brouillard n'est pas susceptible de se présenter en fonctionnement normal ou, si elle se présente néanmoins, elle n'est que de courte durée.
- **Zone 20:** emplacement où une atmosphère explosive sous forme de nuage de poussières combustibles est présente dans l'air en permanence, pendant de longues périodes ou fréquemment.
- **Zone 21:** emplacement où une atmosphère explosive sous forme de nuage de poussières combustibles est susceptible de se présenter occasionnellement en fonctionnement normal.
- **Zone 22:** emplacement où une atmosphère explosive sous forme de nuage de poussières combustibles n'est pas susceptible de se présenter en fonctionnement normal, ou, si elle se présente néanmoins, elle n'est que de courte durée.

MARQUE ENERGIZER



Réf. EN1393801

Désignation	Torche LED ATEX
Marque	Energizer
Source d'énergie	2 x piles LR6 (non fournies)
Type d'ampoule	LED
Intensité	150 lumens
Le plus produit	Autonomie de 21 h

Marquage des matériels ATEX

Le marquage indiquant la conformité de cet équipement se décompose en trois parties.

Exemple de marquage:



1^{re} partie:

CE: "CE" représente le marquage CE autorisé par le Comité Européen pour l'Électromécanique.

Ex: "Ex" dans l'hexagone signifie "Protection contre les Explosions".

2^e partie: II 1 G

• La première partie indique son lieu d'utilisation: **I** pour les mines, **II** pour les industries de surface telles la **chimie** et la **pétrochimie**.

• La deuxième partie indique la catégorie: **1** pour du matériel implantable en zone 0 et 20 ou moins, **2** implantable en zone 1 et 21 ou moins et **3** implantable en zone 2 et 22.

• La troisième partie indique le type de zone (G pour les zones gaz (0, 1, 2), D pour les zones poussières (20, 21, 22)).

3^e partie: EEx ia IIC T4

Pour le matériel électrique, un complément permet d'identifier le mode de protection: exemple:

• La première partie correspond au fait que l'équipement répond à la norme CENELEC (européenne). Le code Ex correspondant à la norme CEI (internationale).

• La deuxième partie est une ou plusieurs lettres comme "d" pour un appareil antidéflagrant, "e" pour sécurité augmentée, "ib ou ia" pour sécurité intrinsèque, mais aussi "m", "q", etc.

• La troisième partie indique le groupe de gaz:

Groupe	Gaz de référence	Énergie minimale d'inflammation
I	méthane	300 µJ (300.10 ⁻⁶ J)
IIA	propane	240 µJ (240.10 ⁻⁶ J)
IIIB	éthylène	70 µJ (70.10 ⁻⁶ J)
IIC	dihydrogène et acétylène	17 µJ (17.10 ⁻⁶ J)

• Enfin la dernière partie est la température maximale de surface: T1: 450 °C, T2: 300 °C, T3: 200 °C, T4: 135 °C, T5: 100 °C et T6: 85 °C.



Éclairage standard

MARQUE ELWIS



Réf. ELS160

Désignation	Lampe stylo S160
Marque	Elwis
Source d'énergie	2 x piles LR03
Type d'ampoule	LED
Intensité	160 lumens
Le plus produit	Très léger (34 g), forte puissance

MARQUE MAGLITE



Réf. MAST2D016U

Désignation	Torche ST2D016U
Marque	Maglite
Source d'énergie	2 x piles LR20 (non fournies)
Type d'ampoule	LED
Intensité	134 lumens
Le plus produit	Faisceau modulable



Réf. VA16611

Désignation	Lampe stylo Penlight
Marque	Varta
Source d'énergie	1 x pile LR03 (fournie)
Type d'ampoule	LED
Intensité	3 lumens
Le plus produit	Clip pratique pour une fixation facile



Réf. MASP2201HF

Désignation	Torche SP2201HF
Marque	Maglite
Source d'énergie	2 x piles LR6 (fournies)
Type d'ampoule	LED
Intensité	77 lumens
Le plus produit	Faisceau optimisé et surpuissant

Le saviez-vous?

On mesure l'intensité de la lumière émise par une ampoule en lumen.

Il permet d'évaluer l'efficacité du flux lumineux.

Une ampoule classique produit environ **20 lumens par watt** contre les 100 lumens par watt pour une ampoule LED. Les ampoules LED sont recommandées pour leur faible consommation et leur excellent rendement lumineux.

Les lumens correspondent à la quantité totale de lumière visible dans un faisceau défini. C'est ce qu'on appelle la luminosité.

Plus la valeur est importante, plus la luminosité est forte.

À différencier des **watts**, qui mesurent la quantité d'énergie nécessaire pour produire cette luminosité.

Aujourd'hui, les LED permettent un niveau élevé de lumens tout en consommant peu de watts, contrairement aux ampoules "ancienne génération".

On estime qu'1 watt permet de produire environ 10 lumens.

Équivalence Watt/Lumens:

25 W = 200 lm • 40 W = 400 lm • 75 W = 900 lm • 100 W = 1300 lm



Éclairage rechargeable

MARQUE **ENERGIZER****Réf. EN528200**

Désignation	Frontale Vision Ultra Rechargeable
Marque	Energizer
Source d'énergie	Batterie
Type d'ampoule	LED
Intensité	400 lumens
Le plus produit	Bandeau réglable avec sa tête pivotante. Résistante à l'eau

MARQUE **MAGLITE****Réf. MAML150**

Désignation	Torche LED ML150R
Marque	Maglite
Source d'énergie	Batterie
Type d'ampoule	LED
Intensité	1082 lumens
Le plus produit	Résistante à l'eau

MARQUE **ELWIS****Réf. ELD64056**

Désignation	Baladeuse D6
Marque	Elwis
Source d'énergie	Batterie
Type d'ampoule	LED
Intensité	500 lumens
Le plus produit	Aimantée, flexible

**Réf. ELN400R**

Désignation	Lampe frontale N400 rechargeable
Marque	Elwis
Source d'énergie	Accu Li-ion 14500
Type d'ampoule	LED
Intensité	160/400 lumens
Le plus produit	Double éclairage, aimantée, orientable et détachable

MARQUE **LED LENSER****Réf. LEH7RCORE**

Désignation	Lampe frontale H7R Core
Marque	Led Lenser
Source d'énergie	Batterie
Type d'ampoule	LED
Intensité	1000 lumens
Le plus produit	Puissante, robuste munie d'un variateur de lumière

Éclairage multifonctions

MARQUE **VARTA****Réf. VA18880**

Désignation	Projecteur Worklight BL40
Marque	Varta
Source d'énergie	1 x 4LR25-2 (fournie)
Type d'ampoule	LED
Intensité	300 lumens
Le plus produit	Tête pivotante et hauteur réglable

**Réf. ELC124037**

Désignation	Baladeuse orientable C12
Marque	Elwis
Source d'énergie	Li-Ion 18650
Type d'ampoule	LED
Intensité	350 lumens
Portée estimée	120 m
Le plus produit	Livrée avec une station de charge simple

**Réf. EN640602**

Désignation	Phare Porto LED
Marque	Energizer
Source d'énergie	4LR25-2 (fournie)
Type d'ampoule	LED
Intensité	450 lumens
Portée estimée	500 m
Le plus produit	Résiste aux chocs et aux températures élevées. Lentille incassable, sangle de transport inclus

MARQUE **ELWIS****Réf. ELD2R**

Désignation	Torche d'inspection D2 rechargeable
Marque	Elwis
Source d'énergie	Accu Li-ion 18650
Type d'ampoule	LED
Intensité	80/250 lumens
Le plus produit	Plus compacte, aimantée et orientable

**Réf. EN667902**

Désignation	Hard case 2AA
Marque	Energizer
Source d'énergie	2 x AA (fournies)
Type d'ampoule	LED
Intensité	300 lumens
Portée estimée	115 m
Le plus produit	Étanche, résistante aux chocs, conçue pour durer 20 ans

Une autre demande ?

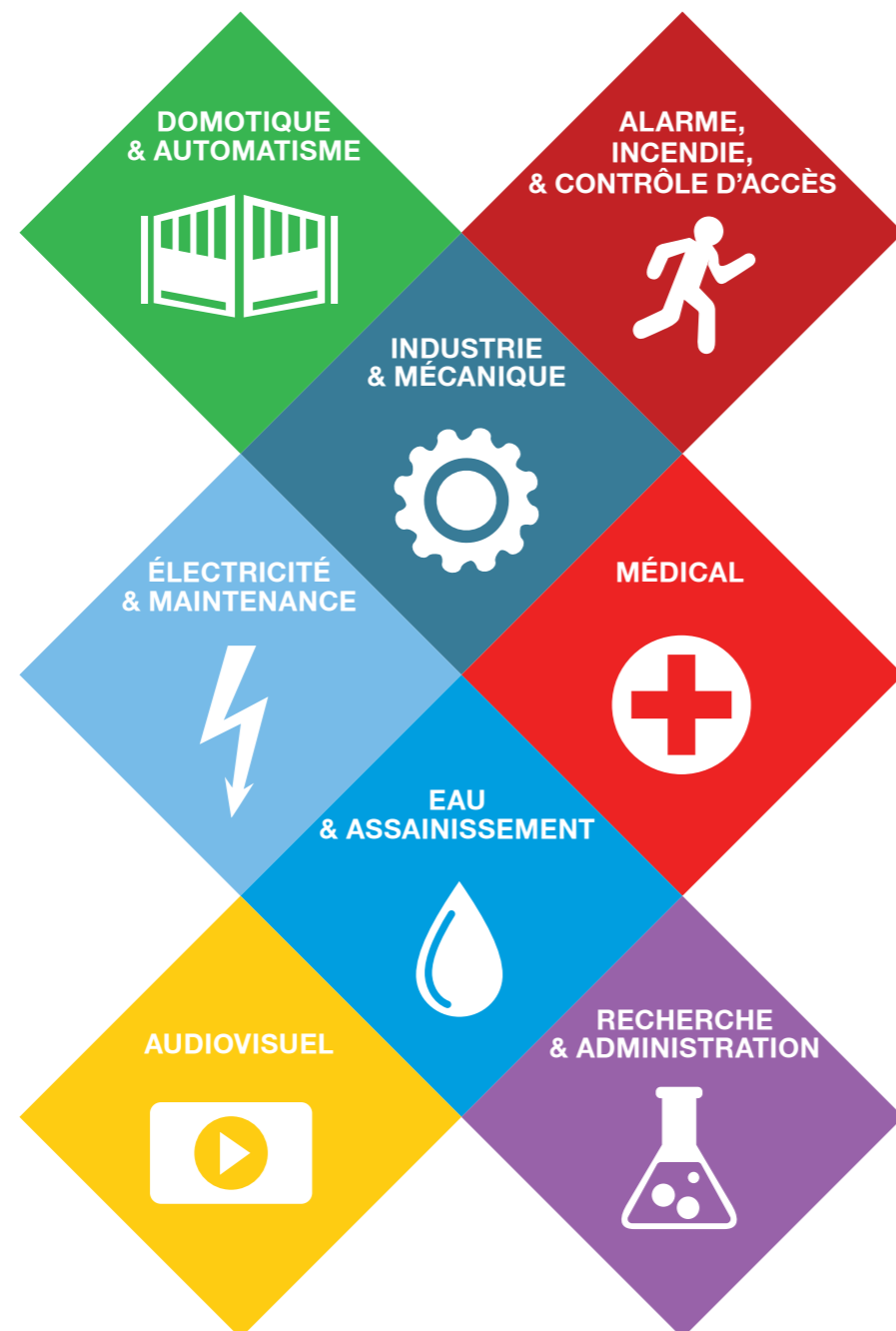
Contactez notre équipe commerciale au
04 76 44 91 88

Pour chaque métier, des solutions

La diversité du tissu industriel, nous la connaissons bien.

C'est pourquoi vous pouvez compter sur Chronopiles pour vos piles, batteries, accumulateurs, pour votre éclairage et vos montages en atelier.

La source d'énergie la plus adaptée à vos besoins est forcément ici, chez nous. Et bien sûr, nous vous accompagnons dans le respect de votre cahier des charges, depuis la conception de votre solution jusqu'à sa livraison.



Toutes nos énergies à votre service

Nous, on aime la proximité

Chez Chronopiles, nous croyons au dialogue, aux échanges, avec des vrais professionnels qui aiment le travail d'équipe, ça change beaucoup de choses:
écoute, précision, clarté, confiance, réactivité.

Des humains
plus que
des algorithmes,
nous, on préfère.

Nous, on dit "c'est possible"

Le challenge,
ça nous motive.

Depuis près de 20 ans, nous travaillons des solutions **sur mesure**. Redonner vie à du matériel obsolète, refabriquer des batteries devenues indisponibles, créer une source d'énergie entièrement personnalisée...

Nous, on a des engagements

On peut être une entreprise à taille humaine et avoir des engagements aussi forts que ceux des grands groupes.
RSE, ça nous parle.
Veiller au bien-être au travail de nos collaborateurs. Travailler en confiance avec des CAT de notre région. Contribuer à l'économie locale, et à la vie associative. Recycler intelligemment piles et batteries...

Notre énergie,
on la met aussi
au service
des autres
et de la planète.



Recyclage

Chronopiles s'occupe de tout!



Le nouveau pictogramme pour inciter au recyclage, présent sur nos produits dès cette année.

Aujourd'hui, il est obligatoire de rapporter les piles dans les lieux où elles sont collectées*.

Optez pour la reprise des piles que nous commercialisons: nous avons tout prévu!



Chronopiles met à votre disposition un fût en contrepartie d'un chèque de caution de 100 € HT. Chaque commande adressée à Chronopiles sera ensuite imputée de 3 % sur le montant total.

Quand votre fût est rempli, **un simple appel à notre service logistique: 04 76 44 91 88.** Nous mettons en place l'enlèvement des piles usagées.

Une fois collectées par un organisme agréé, **vos piles usagées sont détruites** sans danger pour l'environnement.

Chronopiles vous envoie un BSDI (bordereau de suivi des déchets industriels) émis par notre prestataire ARC-EN-CIEL, sous le contrôle de COREPILE.

0476449188
pour en savoir plus

* Décret n°99-374 du 12 mai 1999 relatif à la mise sur le marché des piles et accumulateurs et à leur élimination (J.O du 16 mai 1999)

1 arbre coupé sur 5

est destiné à la fabrication de papier, au niveau mondial**.



C'est beaucoup, non ? Chez Chronopiles, nous avons décidé d'agir, à notre niveau.

À commencer par ce catalogue, imprimé sur du **papier certifié PEFC**.

Un papier issu de forêts gérées durablement et composé d'au moins 70 % de matériaux recyclés.

- Une forêt gérée durablement est une forêt
- qui respecte et maintient sa biodiversité,
 - dont les sols et les eaux sont respectés,
 - est en bon état sanitaire et se renouvelle,
 - et bénéficie à toute la société: ressource en bois, puits de carbone, lieu de promenade et de loisirs!

Alors bien sûr, si vous décidez de ne pas conserver ce catalogue... **choisissez la bonne poubelle !**

** Source: Rapport "Paper Cuts - Recovering the Paper Landscape" du Worldwatch Institute

Conditions générales de vente

1. GÉNÉRALITÉS

- 1.1. Sauf dérogation expressément admise par un écrit de notre part, nos ventes sont faites aux conditions générales suivantes, qui annulent toute clause contraire figurant sur les bons de commande, les conditions générales d'achat ou correspondances de l'acheteur.
- 1.2. Nous nous réservons le droit de modifier tout renseignement, puisque donné à titre indicatif, porté sur nos catalogues, prospectus, tarifs.

2. COMMANDES

- 2.1. Toute commande implique l'acceptation sans réserve de l'acheteur des présentes conditions générales de vente
- 2.2. Nos offres ne nous engageant qu'après que nous ayons confirmé par écrit la commande adressée par l'acheteur.
- 2.3. Les commandes de produits spéciaux (hors tarif) ne pourront être modifiées par l'acheteur après acceptation de la commande par nos soins.

3. DÉLAIS DE LIVRAISON

- 3.1. La société est libérée de toute obligation de livraison pour tous les cas fortuits ou de force majeure.
- 3.2. Nos délais de livraison ne sont précisés qu'à titre purement indicatif. Les retards éventuels ne peuvent justifier l'annulation de la commande ou le refus de la marchandise, et ne peuvent entraîner la réclamation de dommages et intérêts.

4. PRIX

- 4.1. Tous nos prix s'entendent en Euros (€) hors taxes (TVA au taux de droit en vigueur), pour marchandises.
- 4.2. Nos marchandises sont facturées au tarif applicable au jour de la passation de commande.
- 4.3. Les produits et prestations s'entendent franco pour toute commande supérieure à 300 € HT, sauf accord commercial spécial écrit.
 - 4.3.1. Pour les départements 01/07/ 26/38/42/69/73/74, les produits et prestations s'entendent franco pour toute commande supérieure à 195 € HT.
- 4.4. Pour les commandes d'un montant inférieur à 300 € HT, des frais de port seront facturés au tarif en vigueur et avec un minimum de 15,00 € HT.
 - 4.4.1. Pour les départements 01/07/26/38/42/69/73/74, pour les commandes d'un montant inférieur à 195 € HT, des frais de port seront facturés au tarif en vigueur de 10 € HT
- 4.5. Tout envoi en express sera facturé en sus.
- 4.6. Pour l'exportation et les DOM-TOM, nos prix s'entendent départ Adresse du Siège de la Société.
- 4.7. Les remises ou ristournes obtenues sur tout achat de marchandise ne sont réputées acquises qu'après le paiement intégral de celle-ci.

5. LIVRAISON

- 5.1. Même dans le cas où le port est payé par nos soins, nos marchandises voyagent aux risques et périls du destinataire.
- 5.2. La vérification des colis et réserves écrites auprès du transporteur doit être faite dès l'arrivée et en présence de ce dernier. Elles doivent être confirmées par lettre recommandée par l'acheteur dans un délai de trois jours pour exercer son recours vis-à-vis du transporteur dans les conditions de l'article 105 du Code de Commerce.
- 5.3. Le déchargement des marchandises livrées est effectué par les services réception de l'acheteur et sous sa seule responsabilité.

6. FORCE MAJEURE

- 6.1. Nous nous réservons le droit de suspendre et/ou d'annuler les commandes de l'acheteur sans indemnité quand un cas de force majeure en empêche l'exécution normale.
- 6.2. De convention expresse, les événements de grève totale, lock-out, incendie, inondation, avarie de matériel, émeutes, guerre, retard de livraison de nos fournisseurs, arrêt de force motrice, soit chez nous, soit chez nos fournisseurs ou transporteurs, seront notamment considérés comme cas de force majeure, même s'ils ne sont que partiels, et qu'elle qu'en soit la cause.

7. MODALITÉS DE PAIEMENT

- 7.1. Le paiement des factures doit avoir lieu dans le délai précisé sur chaque facture. Les factures sont payables au siège de la société,
- 7.2. Lors de la première commande, l'acheteur s'engage à régler au comptant et à fournir un RIB et un KBIS pour l'ouverture de son compte. Puis conformément à la loi de modernisation de l'économie n°2008 - 776 du 4 août 2008, le client peut choisir son délai de paiement entre 45 jours fin de mois ou 60 jours net date de facture. Dans les cas de non-choix de la part du client, nous renseignerons sa fiche avec le délai de 30 jours net date de facture.
- 7.3. Il n'y a pas d'escompte pour paiement anticipé.
- 7.4. Aucun report d'échéance ne peut être accordé sans notre consentement préalable.
- 7.5. Fin cas de refus de votre part de la présentation de la LCR Magnétique, les frais bancaires engendrés vous seront imputés.

8. RETARD OU DÉFAUT DE PAIEMENT

- 8.1. Tout retard de paiement autorise notre société à suspendre toutes les commandes et les livraisons en cours, à modifier les conditions accordées jusqu'à l'incident, sans préjudice de toute autre voie d'action.
- 8.2. En aucun cas l'acheteur ne pourra refuser d'honorer l'échéance d'un règlement sous couvert d'être dans l'attente d'un avoir. Les frais bancaires consécutifs à un tel refus de règlement sont à la charge de l'acheteur.
- 8.3. À défaut de paiement à la date mentionnée sur la facture, nous pourrions réclamer à l'acheteur une indemnité de retard au taux indiqué au recto de la facture, sans que ce taux puisse être inférieur à une fois et demie le taux de l'intérêt légal. L'obligation pour l'acheteur de payer cette indemnité naîtra à la réception d'une lettre de mise en demeure qui en liquidera le montant.
- 8.4. Le défaut de paiement d'une seule facture à son échéance entraîne l'exigibilité de toutes les autres quel que soit le montant.
- 8.5. Toute modification de coordonnées bancaires ne pourra être enregistrée pour des factures déjà émises et/ou non échues. Les frais bancaires éventuels liés à ces modifications seront à la charge de l'acheteur
- 8.6. Tous les frais de procédure et de contentieux consécutifs à un non-paiement sont à la charge de l'acheteur.

9. RETOUR EN GARANTIE

- 9.1. Tout retour en garantie doit être pré autorisé par le service commercial
- 9.2. Tout produit objet d'un retour en garantie doit être adressé au siège de la société pour analyse.
- 9.3. Les frais de port sont à la charge de l'acheteur et seront remboursés à l'acheteur dans le cas où notre responsabilité est révélée.

10. RÉSERVE DE PROPRIÉTÉ

- 10.1. Nous conservons la propriété des marchandises livrées jusqu'à l'encaissement effectif de l'intégralité du prix en principal et intérêts.
- 10.2. De plein droit nous pouvons, dès qu'un incident de paiement survient, exiger la restitution, aux frais, risques et périls de l'acheteur défaillant, de la marchandise livrée, et ceci sans mise en demeure. La vente sera résolue de plein droit et les acomptes déjà versés resteront acquis au vendeur en contrepartie de la jouissance des marchandises dont aura bénéficié l'acheteur.
- 10.3. En cas de procédure de redressement judiciaire ou de liquidation des biens ouverte à l'encontre de l'acheteur, procédure que ce dernier s'engage à nous faire connaître dès que rendue officielle, la présente clause de réserve de propriété sera invoquée de plein droit dans le délai légal.
- 10.4. En cas de revendication, les marchandises en stock chez l'acheteur sont réputées être celles correspondant aux factures les plus récentes.

11. ATTRIBUTION DE JURIDICTION

- 11.1. En cas de contestation, le Tribunal de Commerce de Grenoble reste seul compétent, quel que soit le lieu de la livraison, et ce même en cas de pluralité de défendeurs ou d'appel en garantie.

